

بسمه تعالی



سازمان نظام مهندسی ساختمان  
استان بوشهر

تاریخ: ۹۲/۷/۲۹  
شماره: ۳۵۹۴/۱۳۶۶۴  
پیوست: -

به: کلیه مهندسين ناظر

با سلام

احتراماً نظر به ارسال گزارشات از طريق سامانه امور مهندسين شهرداري محترم بوشهر متاسفانه بعضی از گزارشات تسليمی به سازمان فاقد مهر ((تاييد شد)) یا ((خلاف دارد)) و فاقد شماره و تاريخ در صدر گزارش می باشد. لذا بدینوسیله به اطلاع می رساند این سازمان از پذیرش اینگونه گزارشات معذور می باشد. ع ۹۲/۷/۲۹

علیرضائانی دشتی

رئیس سازمان نظام مهندسی ساختمان

استان بوشهر



# گزارش پیشرفت فیزیکی (اسکلت بتنی)

شهرداری محترم بوشهر

شماره:  
نام:  
تاریخ:



به مالکیت

مهندس ناظر پلاک ثبتی شماره

احتراما اینجانب

به شماره  
پلاک

بدینوسیله گزارش پیشرفت فیزیکی مرحله مرحله

واقع در  
مورخ

پروانه ساختمانی

تاریخ بازدید	تایید	عدم تایید
۱۳۹۳/۷/۱۳		
	ضوابط شهرداری	
	ابعاد اصلاحی	
	اجرای بچ	
	اجرای رمپ	
	پیش آمدگی	
	سایر	
	آماده سازی زمین (گود برداری، اجرای سازه های نگهدارنده)	
	فونداسیون	
	دیوار حائل	
	اجرای ستون های زیر زمین	
	اجرای سقف زیر زمین	
	اجرای ستون های طبقه همکف	
	اجرای سقف طبقه همکف	
	اجرای ستون های طبقه اول	
	اجرای سقف طبقه اول	
	اجرای ستون های سایر طبقات	
	اجرای سقف سایر طبقات	
	دیوار چینی و سفتکاری	
	دست انداز پنجره ها	
	نازک کاری نما سازی	
	ابزوگام و شیب بندی	
	ارتفاع بیلوت و زیر زمین	
	اجرای پله و خرپشته	
	امور مهندسیین ناظر:	<b>تایید شد</b>
	تاریخ:	

توضیحات ناظر:

ابعاد ملک	شمال	شرق	جنوب	غرب
طبق پروانه اجرا شده	6.8 متر به 20 متری	18.72 متر به 1.6 متری	13.4 متر به پلاک	8.25 متر به 20 متری

طبقات	مساحت (متر مربع)		نوع (استفاده)		ارتفاع (متر)	
	اجرا شده	مجاز	اجرا شده	مجاز	اجرا شده	مجاز
زیرزمین	0	0			0	0
زیرزمین	0	0			0	0
زیرزمین	0	0			0	0
زیرزمین	0	0			0	0
همکف	پارکینگ					
	مسکونی					
تجاری	تجاری		0	0	0	0
	سایر		0	0	0	0
تیم طبقه						
طبقه اول	114	0	مسکونی		0	0
طبقه اول	17.5	0	تراس		0	0
طبقه دوم	114	0	مسکونی		0	0
طبقه دوم	17.5	0	تراس		0	0
طبقه سوم						
طبقه چهارم						
سایر طبقات	19	0	راه پله		0	0

تاریخ:

مهر و امضا:



## گزارش پیشرفت معماری

شهرداری محترم بندر بوشهر  
احتراما اینجانب

مهندس ناظر پلاک ثبتی شماره

به شماره پروانه ساختمانی

به مالکیت

مورخ

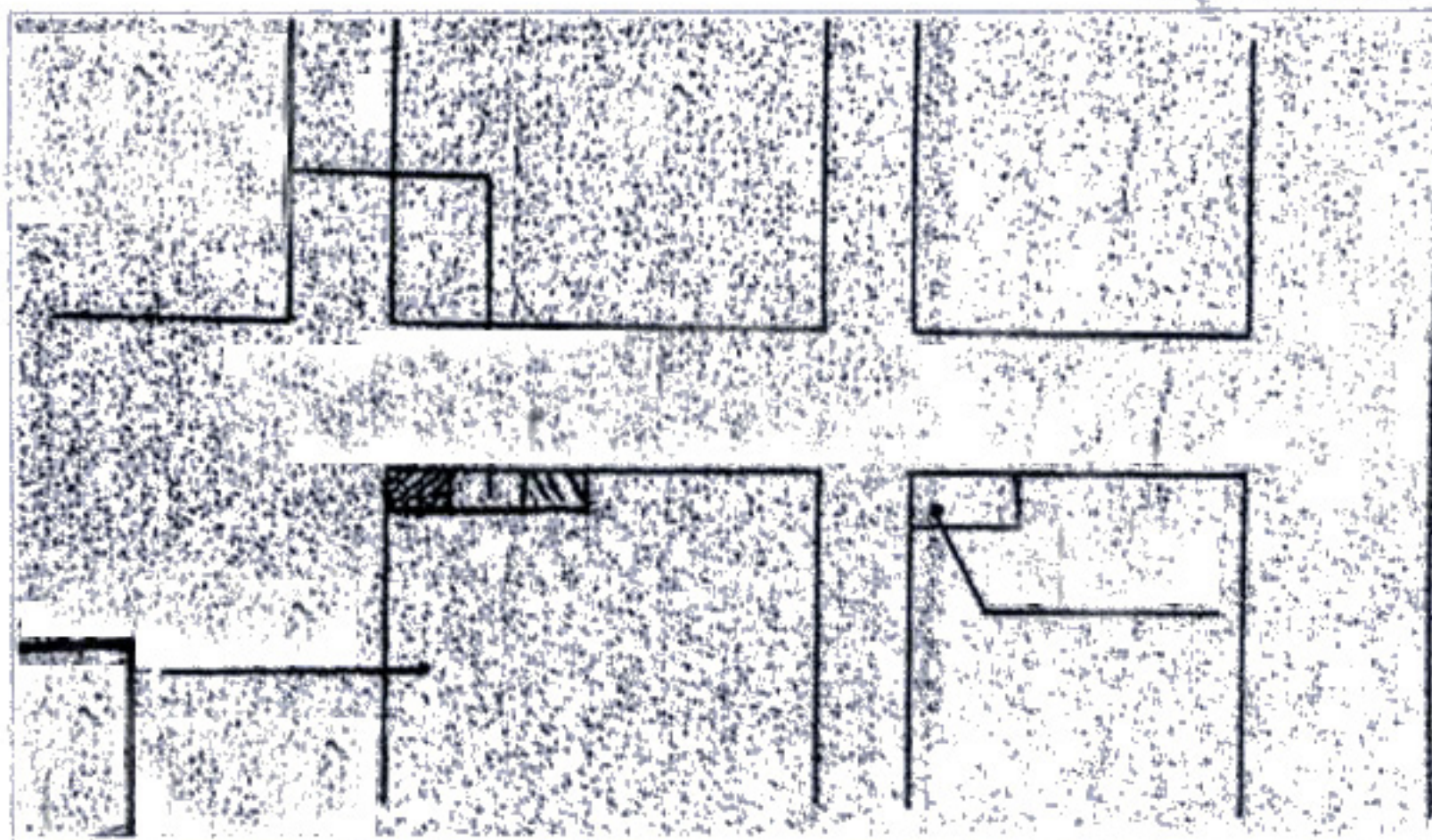
پلاک مذکور را تقدیم می نمایم

تلفن

واقع در

بدینوسیله گزارش پیشرفت فیزیکی مرحله مرحله

شماره نامه:  
تاریخ:



مقدار تخلف	بر اساس پروانه	زیربنا
7	95+23.5	زیرزمین
-----	125.38	همکف
-----		نیم طبقه
-----	124.5+6.5	طبقه اول
-----	124.5+6.5	طبقه دوم
-----	124.5+6.5	طبقه سوم
-----	124.5+6.5	طبقه چهارم
		طبقه پنجم
		سایر طبقات

توضیحات ناظر باسلام طبقه سوم و چهارم که طبق پروانه ساختمانی یک واحد بوده است تبدیل به دو واحد شده است. ضمناً اصول فنی در دیوار چینی های داخلی خصوصاً تیغه های 10 سانتی رعایت نشده است. ضمناً تدابیر ایمنی در خصوص چاله آسانسور در طبقات لحاظ نگردیده است.  
**مهر و امضاء ناظر**

شماره	ضوابط	قابل قبول		اجرا نگردید
		ناقص	قبول	
		قبول	قبول	بازنگری شود
1	ضوابط شهرسازی بر پخ، طول، ارتفاع مجاز و پله و رامپ و گذر	<input checked="" type="checkbox"/>		
2	مطابقت نقش های اجرایی معماری با سازه و تاسیسات قبل از هرگونه عملیات اجرایی	<input checked="" type="checkbox"/>		
3	انطباق نقشه ها با ابعاد زمین	<input checked="" type="checkbox"/>		
4	عایقهای روی دیوارهای زیر زمین و کرسی چینی		<input checked="" type="checkbox"/>	
5	پیش آمدگیها و ضوابط	<input checked="" type="checkbox"/>		
6	مطابقت پلان اجرا شده با نقشه های مصوب سازمان نظام مهندسی ساختمان		<input checked="" type="checkbox"/>	
7	شیب پله و رامپ سواره+پله فرار	<input checked="" type="checkbox"/>		
8	رامپ دسترسی معلولین	<input checked="" type="checkbox"/>		
9	دیوار چینی و اصول فنی		<input checked="" type="checkbox"/>	
10	نورگیر و داکت	<input checked="" type="checkbox"/>		
11	کفسازیها (همکف، طبقات، بام) محوطه			
12	نصب در و پنجره ها			
13	سفید کاری و نازک کاری			
14	فرنیزها و آبچکان			
15	درزهای انبساط			
16	سقف کاذب			
17	اسکپ کردن سنگ ها			
18	نصب آسانسور			
19	بدنه سازی و نما			
20	نقشه های همچون ساخت			
101	نمای خارجی			
102	نوع پنجره			
103	راه پله			
104	نوع شیشه			
105	جداره شیشه			
106	عایق حرارتی کف			
107	عایق حرارتی سقف			
108	نوع سقف			تیرچه و بلوک
109	نوع اسکلت			اسکلت بتنی
110	نحوه استفاده از ساختمان			تجاری-مسکونی

فایل پیوست ندارد

تاریخ بازدید:



**تخلف دارد**

امور مهندسی ناظر:

تاریخ: