

جناب آقای مهندس سنایی دشتی

ریاست محترم سازمان نظام مهندسی ساختمان بوشهر

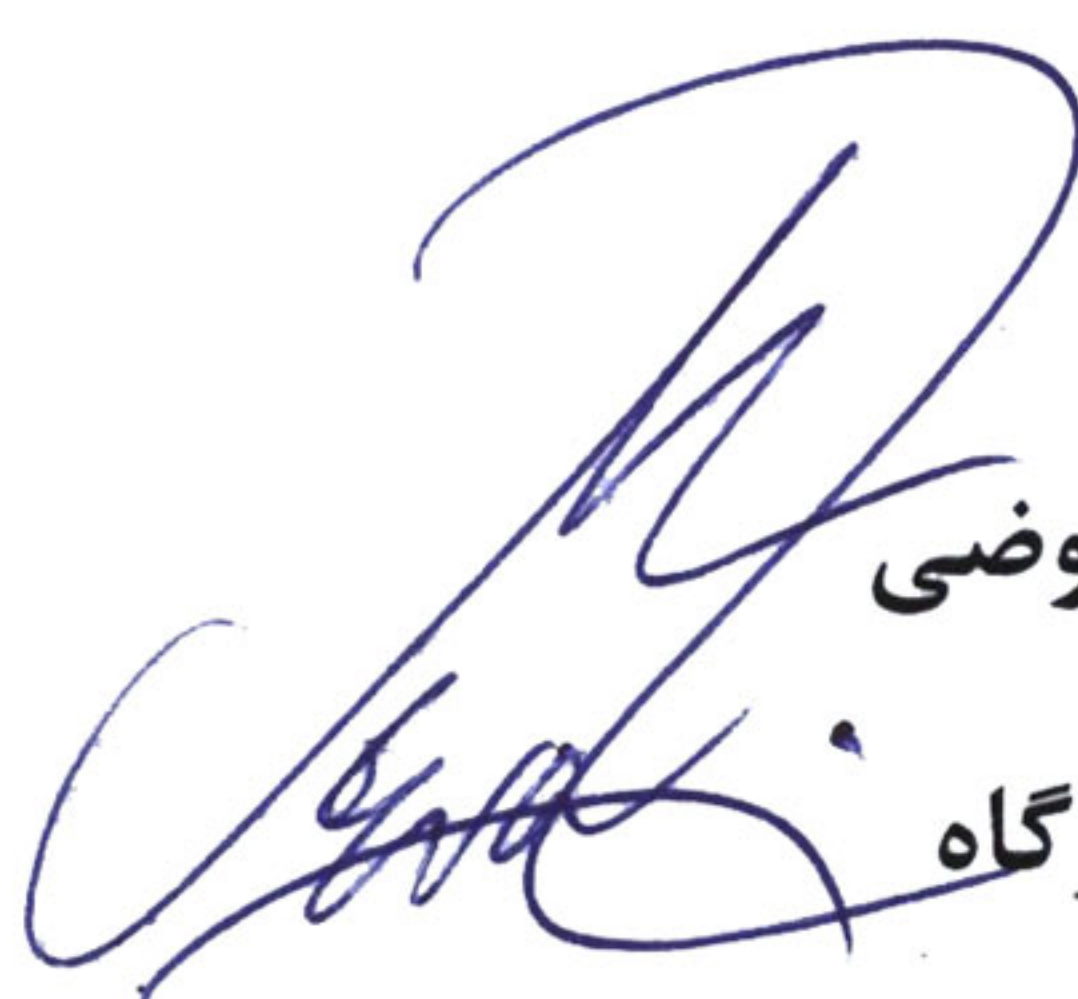
احتراما،

با توجه به وقوع زلزله های اخیر استان بوشهر و اهمیت بررسی این حوادث در کشور شرکت مهندسين مشاور افق هسته اي با همكاري سازمان بحران استان تهران و دانشگاه خلیج فارس در نظر دارد سمیناری تحت عنوان " زمین لرزه های استان بوشهر (۱۳۹۲) " در روز دوشنبه ۱۹ اسفند ۱۳۹۲ ساعت ۹ صبح در دانشگاه خلیج فارس برگزار نماید .

در همین راستا از جنابعالی و همکاران محترمتان دعوت می شود تا در این سمینار حضور داشته باشید .

پیوست :

• دو عدد پوستر


مسعود عوضی
مدیر کارگاه



دانشگاه خلیج فارس



سازمان مدیریت بحران

EARTHQUAKES IN BUSHEHR PROVINCE (2013)

زمین لرزه‌های استان بوشهر (سال ۱۳۹۲)

سخنران: دکتر ایرج محمودزاده کنی
دوشنبه ۱۹ اسفند ۱۳۹۲، ساعت ۹:۰۰، دانشگاه خلیج فارس



oce

مهندسين مشاور اخلاقي هسته‌اي

زمین لرزه ۲۰ فروردین ماه ۱۳۹۲ کاکي - شنبه و زمین لرزه ۷ آذر ماه ۱۳۹۲ برازجان

زمین لرزه ۷ آذر ماه ۱۳۹۲ برازجان

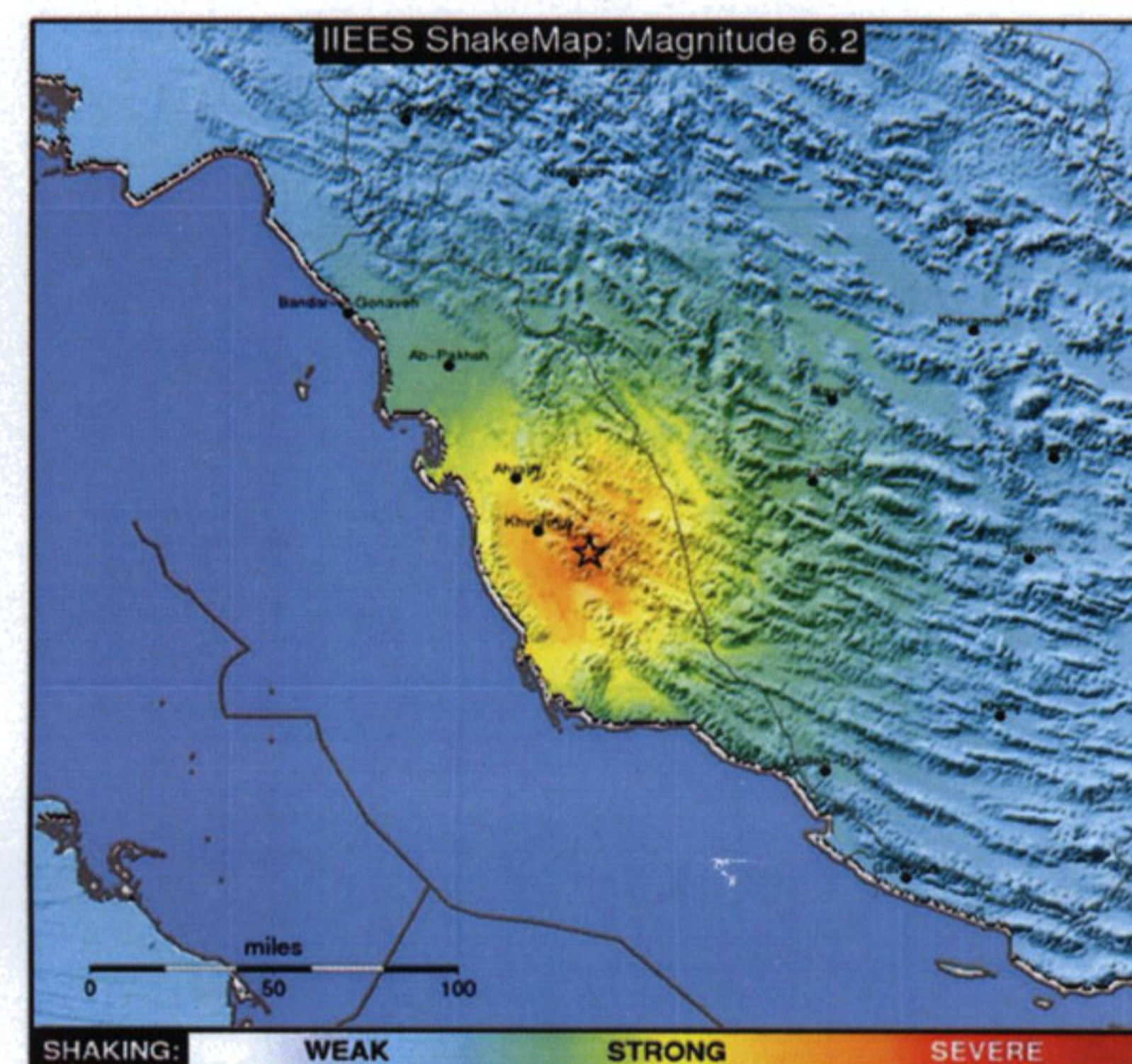
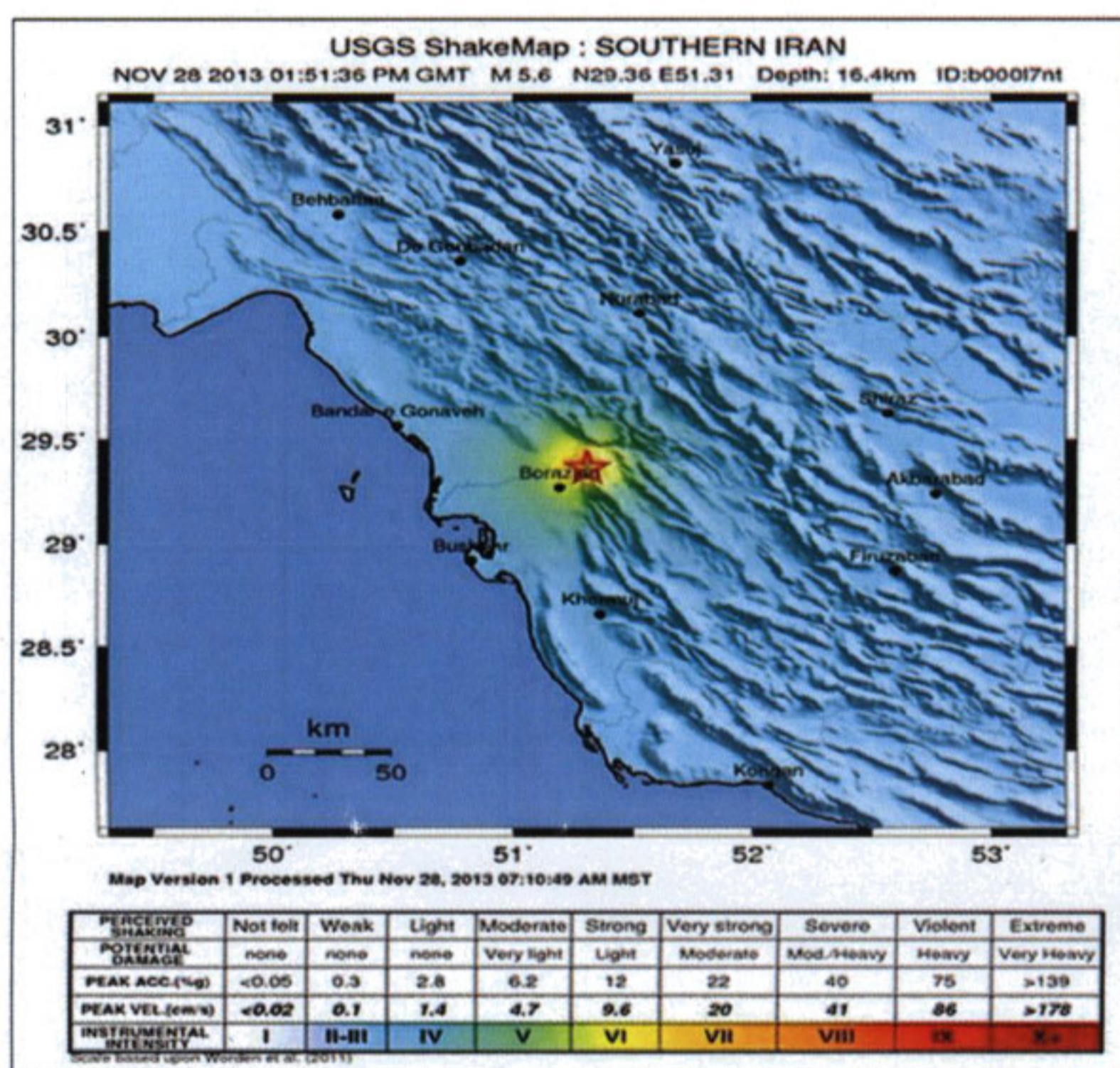
در ساعت ۱۷:۲۱:۳۴ روز پنجشنبه ۷ آذر ماه ۱۳۹۲ زمین لرزه‌ای با بزرگای ۵/۷، بخش‌هایی از استان‌های بوشهر و فارس در نزدیکی شهرستان برازجان را به لرزه درآورد. متأسفانه این زمین لرزه باعث کشته شدن ۷ نفر از اهالی و مجروح شدن ده‌ها نفر گردید و خسارات فراوانی به پاره‌ای از ساختمانهای شهری و روستایی منطقه وارد نمود. این زمین لرزه توسط ۱۱ ایستگاه شتابنگاری در استان بوشهر به ثبت رسید که حداکثر شتاب در ایستگاه شتابنگاری دالکی با شتابی در حدود ۲۳۰ سانتیمتر بر مجذور ثانیه به ثبت رسید.



تخریب کامل ساختمانهای مسکونی تیر آهنی با دیوارهای ساخته شده با مصالح رودخانه‌ای و عدم رعایت استاندارد ساخت و ساز، شهر شنبه

زمین لرزه ۲۰ فروردین ماه ۱۳۹۲ کاکي - شنبه

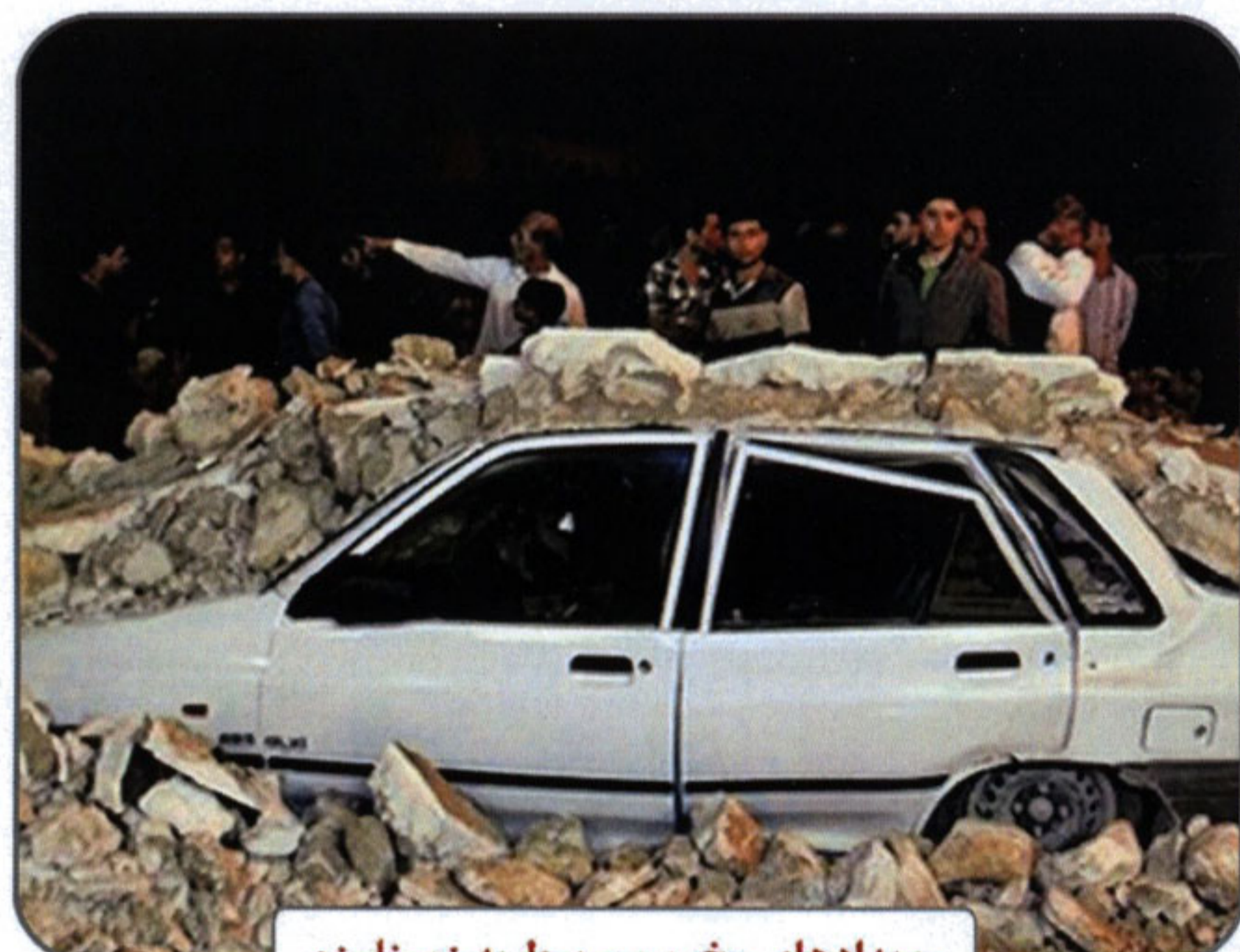
زمین لرزه شنبه با بزرگای ۶/۱ در تاریخ بیستم فروردین ماه ۱۳۹۲ هجری شمسی (نهم آوریل ۲۰۱۳ میلادی)، ساعت ۱۱:۵۲:۵۰ به وقت بین‌المللی در مختصات دستگاهی ۵۸/۵۱ درجه طول خاوری و ۴۸/۲۸ درجه عرض شمالی به وقوع پیوست. طبق آمار رسمی، ۳۷ نفر کشته و ۱۱۰۰ نفر مجروح شده‌اند. این زمین لرزه در شهرهای برازجان، فیروزآباد، خارک، کازرون و یاسوج نیز محسوس بوده است. حداکثر شتاب ثبت شده از این رویداد توسط مرکز تحقیقات راه و مسکن برابر با ۷۴ سانتیمتر بر مجذور ثانیه بوده که در ایستگاه ریز به ثبت رسیده است.



عمق km	بزرگی	طول جغرافیایی	عرض جغرافیایی	سازمان گزارش کننده	رخداد زلزله
9	Mw5.7	51.36	29.35	مرکز تحقیقات راه، مسکن و شهرسازی	هفتم آذرماه ۱۳۹۲
5	Mn5.7	51.371	29.29	موسسه ژئوفیزیک دانشگاه تهران	
43	Ml5.6	51.36	29.16	پژوهشگاه بین‌المللی زلزله‌شناسی و مهندسی زلزله	
16	Mb5.6	51.341	29.363	مرکز ملی اطلاع رسانی زلزله آمریکا (USGS)	

ایستگاه	موقعیت جغرافیایی		شتاب تصحیح نشده (T) (cm/s ²)
	عرض	طول	
ریز	28.054	52.074	74
بندر دیر	27.834	51.927	48
بردخون	28.062	51.473	52
دهرم	28.489	52.305	49
جم	27.824	52.331	42
عالی حسینی	28.756	51.241	32
رستمی	28.568	51.083	23
فرشیند	28.861	52.091	16
آباد	29.022	51.256	10
اهرم	28.888	51.288	12
جیح	27.889	53.431	11
کنار تخته	29.53	51.394	11
سیف‌آباد	28.167	53.149	10

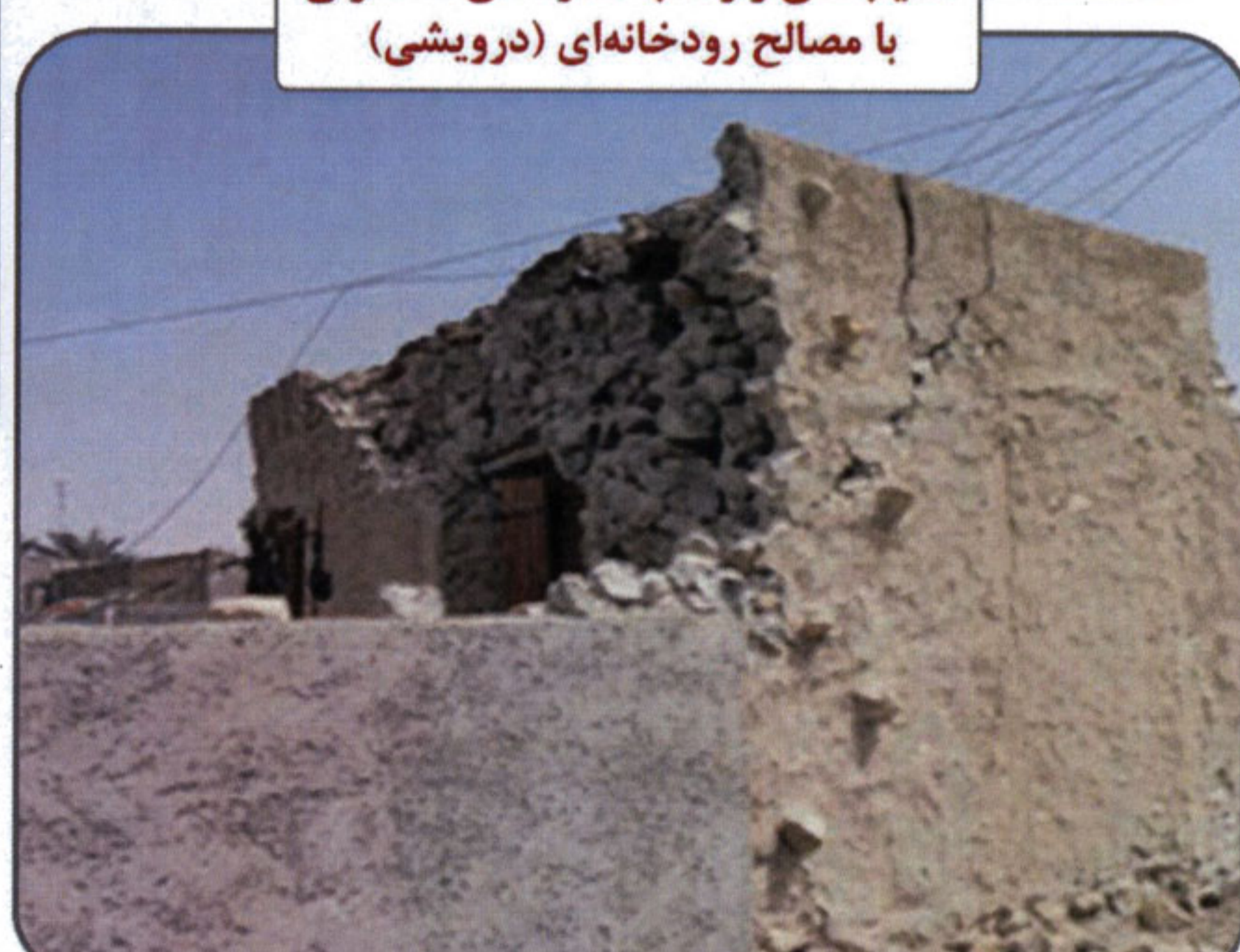
عمق Km	بزرگی	عرض جغرافیایی	طول جغرافیایی	سازمان گزارش کننده	رخداد زلزله
-	Mw6.0	28.46	51.62	مرکز تحقیقات راه، مسکن و شهرسازی	بیستم فروردین ماه ۱۳۹۲
12	Mn6.1	28.48	51.58	موسسه ژئوفیزیک	
20	Ml6.2	28.48	51.59	پژوهشگاه بین‌المللی زلزله‌شناسی و مهندسی زلزله	
10	Mw6.3	28.500	51.591	مرکز ملی اطلاع رسانی زلزله آمریکا	



رویدادهای مخرب مربوط به زمین لرزه در شهر برازجان



آسیب‌های وارده به سازه‌های مسکونی با مصالح رودخانه‌ای (درویشی)



مراجع:

- مؤسسه ژئوفیزیک دانشگاه تهران
- سازمان زمین‌شناسی و اکتشافات معدنی
- مرکز تحقیقات راه، مسکن و شهرسازی