



رعایت مقررات ملی ساختمان الزامی است

وزارت مسکن و شهرسازی
معاونت امور مسکن و ساختمان
دفتر امور مقررات ملی ساختمان

دفترچه آزمون ورود به حرفه مهندسان

معماری (جزئیات اجرایی ساختمان)

مشخصات آزمون

مشخصات فردی را حتما تکمیل نمایند.

تاریخ آزمون: ۸۹/۱۲/۵

نام و نام خانوادگی:.....

تعداد سؤالات: ۲۰ سؤال

شماره داوطلب:.....

زمان پاسخگویی: ۶۰ دقیقه

تذکرات:

- ☞ سؤالات بصورت چهارجوابی می‌باشد. کاملترین پاسخ درست را بعنوان گزینه صحیح انتخاب و در پاسخنامه علامت بگذارید.
- ☞ به پاسخ‌های اشتباه یا بیش از یک انتخاب $\frac{1}{3}$ نمره منفی تعلق می‌گیرد.
- ☞ از درج هرگونه علامت یا نشانه بر روی پاسخنامه خودداری نمایید.
- ☞ همراه داشتن هرگونه تلفن همراه و رایانه در جلسه آزمون اکیداً ممنوع می‌باشد.
- ☞ در پایان آزمون، دفترچه سؤالات و پاسخنامه به مسئولان تحویل گردد، عدم تحویل دفترچه سؤالات موجب عدم تصحیح پاسخنامه می‌گردد.
- ☞ نظیر به اینکه پاسخنامه توسط مائیتین تصحیح خواهد شد لذا مسئولیت عدم تصحیح پاسخنامه‌هایی که بصورت ناقص، مخدوش یا بدون استفاده از ملاد نرم بر شده باشد بهعهده داوطلب است.
- ☞ کلیه سؤالات با ضرب یکسان محاسبه خواهد شد و حد نصاب قبولی ۵۰ درصد می‌باشد.
- ☞ دفترچه آزمون تستی عمومی شامل سؤالات ۱ تا ۳۰ ، دفترچه آزمون تستی تخصصی شامل سؤالات ۴۱ تا ۸۰ و دفترچه آزمون تستی جزئیات اجرایی ساختمان شامل سؤالات ۸۱ تا ۱۰۰ می‌باشد و پاسخ سؤالات نیز به همین ترتیب می‌بایست در پاسخ نامه علامت گذاری شود.



سازمان نظام مهندسی ساختمان کشور
شرکت خدمات آموزشی سازمان سنجش آموزش کشور

برگزار کننده:

✓
✓

۸۱- ایرو لاسیون کدام فضا تا سقف لازم است ؟

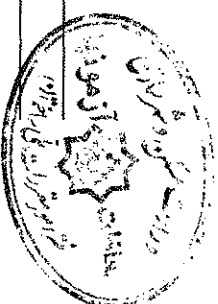
- ۱) دیوارهای جانبی زیرزمین
- ۲) دستشویی
- ۳) حمام
- ۴) آلبیز خانه

۸۲- بلوک‌ها در ساختمان به چه منظوری اجرا می شود ؟

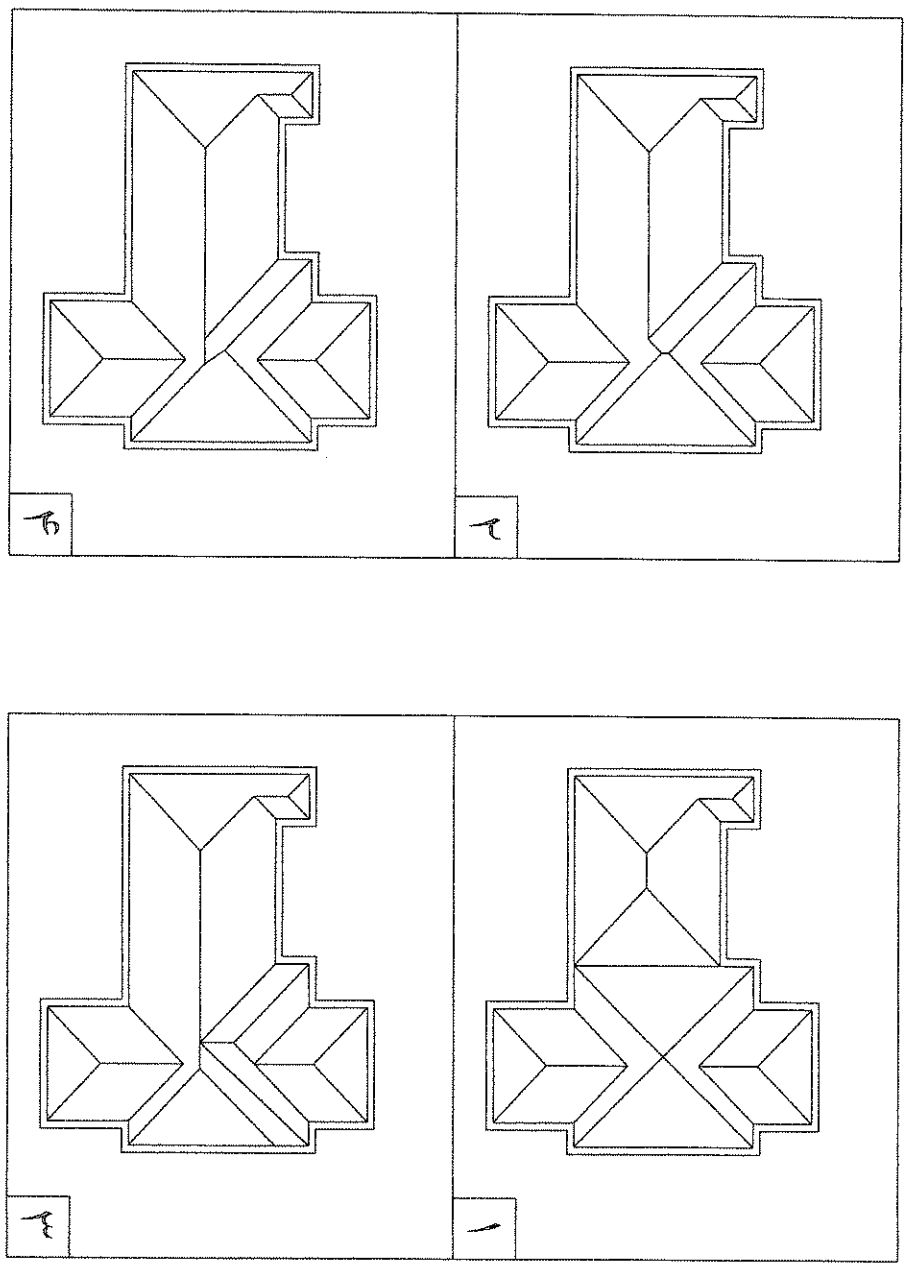
- ۱) ایجاد سطحی مناسب برای اجرای بهتر موزائیک
- ۲) انتقال بار وارده بصورت یکنواخت بر پی
- ۳) جلوگیری از رانش خاک
- ۴) جلوگیری از نفوذ رطوبت به طرف ساختمان

۸۳- در زیر سنگ چینی توالت ایرانی، چه مصالحی می تواند بستر مناسبی برای استقرار و رکلاژ آن باشد؟

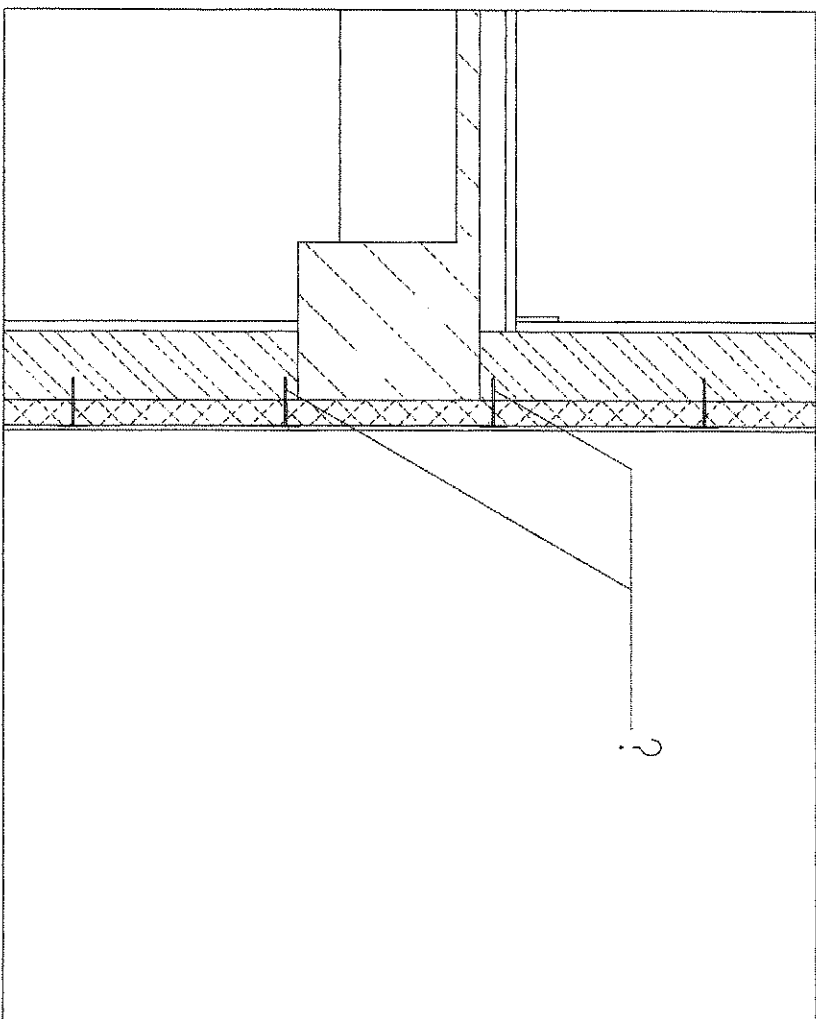
- ۱) چند لایه قیرگونی
- ۲) ماسه نرم
- ۳) ملات باتارد
- ۴) ملات ماسه و سیمان



۸۳- بام ساختمان زیر با سطح شیب دار و زاویه یکسان پوشیده شده است. کدامیک از گزینه های زیر صحیح می باشد؟



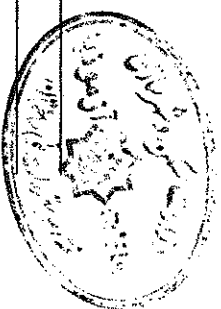
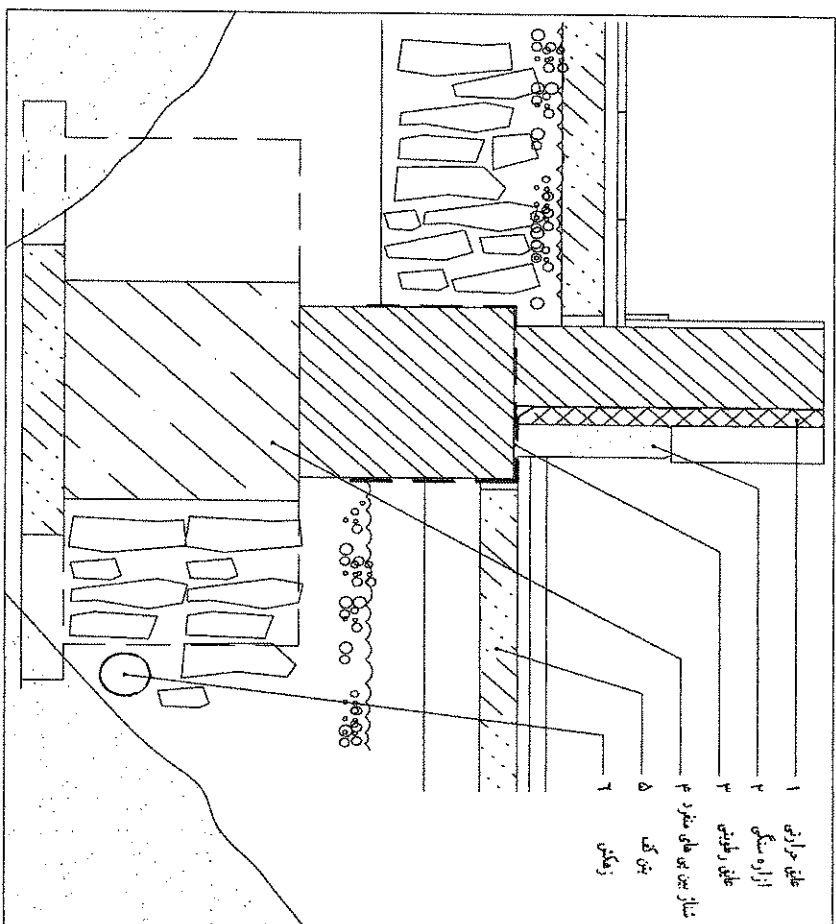
۸۵- در برش از ساختمانی که از بیرون کاملا عایق حرارتی به دیوار سفت کاری توسط قطعاتی که در شکل مشخص گردیده انجام شده است- جنس این قطعات چیست؟



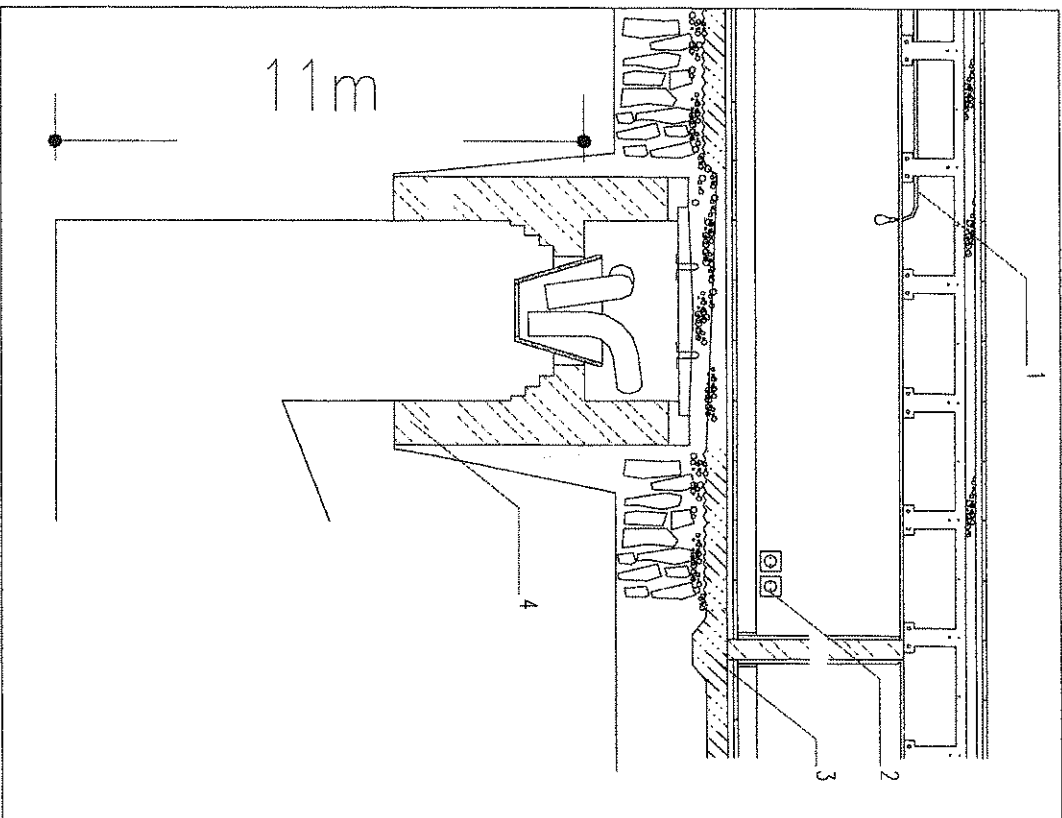
- ۱) سیخ های آهنی
- ۲) سیخ های از جنس گالوانیزه ضد زنگ
- ۳) قطعات سبوری از فولاد
- ۴) از جنس پلاستیک

۸۶- شکل زیر بخشی از ساختمان ویلایی در ساحل ماسه ای و کنار دریای مازندران می باشد، کدام گزینه زیر صحیح می باشد؟

- (۱) تمامی جزئیات بغیر از ۲ مورد آنها صحیح است. (از ۴ جزئیات)
- (۲) تمامی جزئیات ۱ تا ۴ صحیح و مناسب می باشند.
- (۳) تمامی جزئیات بغیر از یکی از آنها صحیح است. (از ۴ جزئیات)
- (۴) تمامی جزئیات بغیر از ۳ مورد آنها صحیح است. (از ۴ جزئیات)



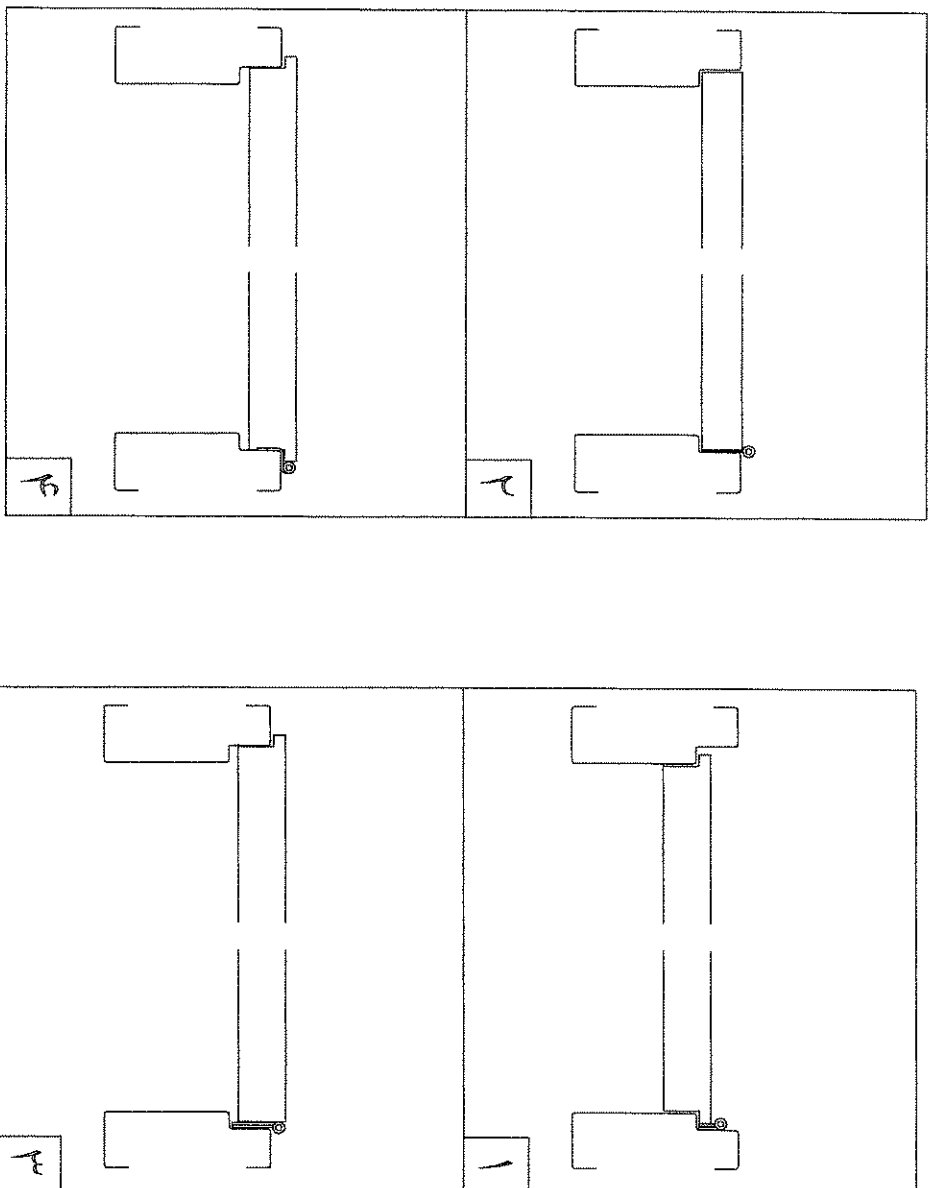
۸۷- برش و جزئیات زیر مربوط به ساختمانی در کنار رودخانه می باشد (مثال) : در اصفهان و در کنار زاینده رود، کدام گزینه صحیح می باشد؟



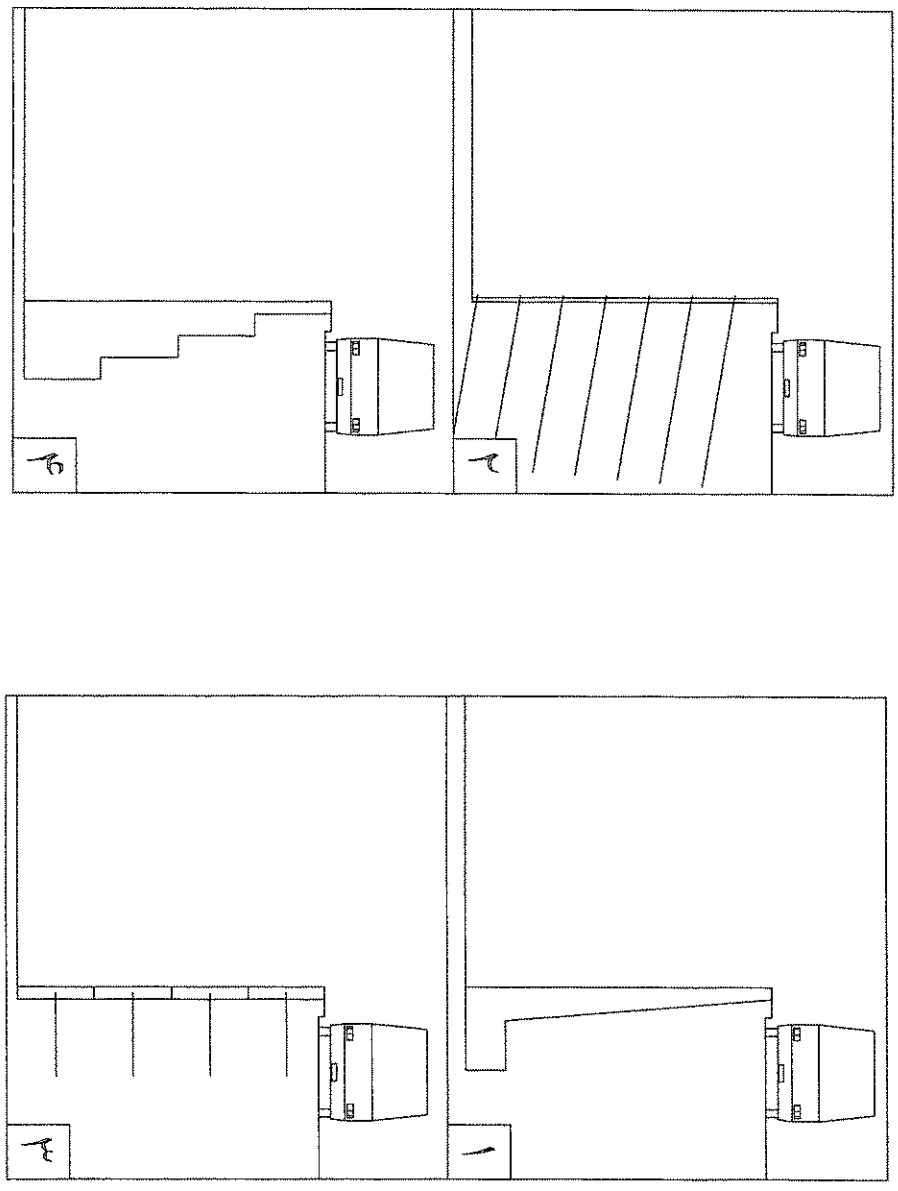
- ۱) جزئیات ۱ و ۲ و ۳ و ۴ صحیح می باشند و درست انتخاب شده اند.
- ۲) از این چهار مورد ۳ مورد صحیح نمی باشند و درست انتخاب نشده اند.
- ۳) از این چهار مورد ۲ مورد صحیح نمی باشند و درست انتخاب نشده اند.
- ۴) از این چهار مورد ۱ مورد صحیح نمی باشد و درست انتخاب نشده است.



۸- برشی از در قابلمه ای (به دار) ورودی یک اطاق ترسیم شده است کدام گزینه صحیح می باشد؟

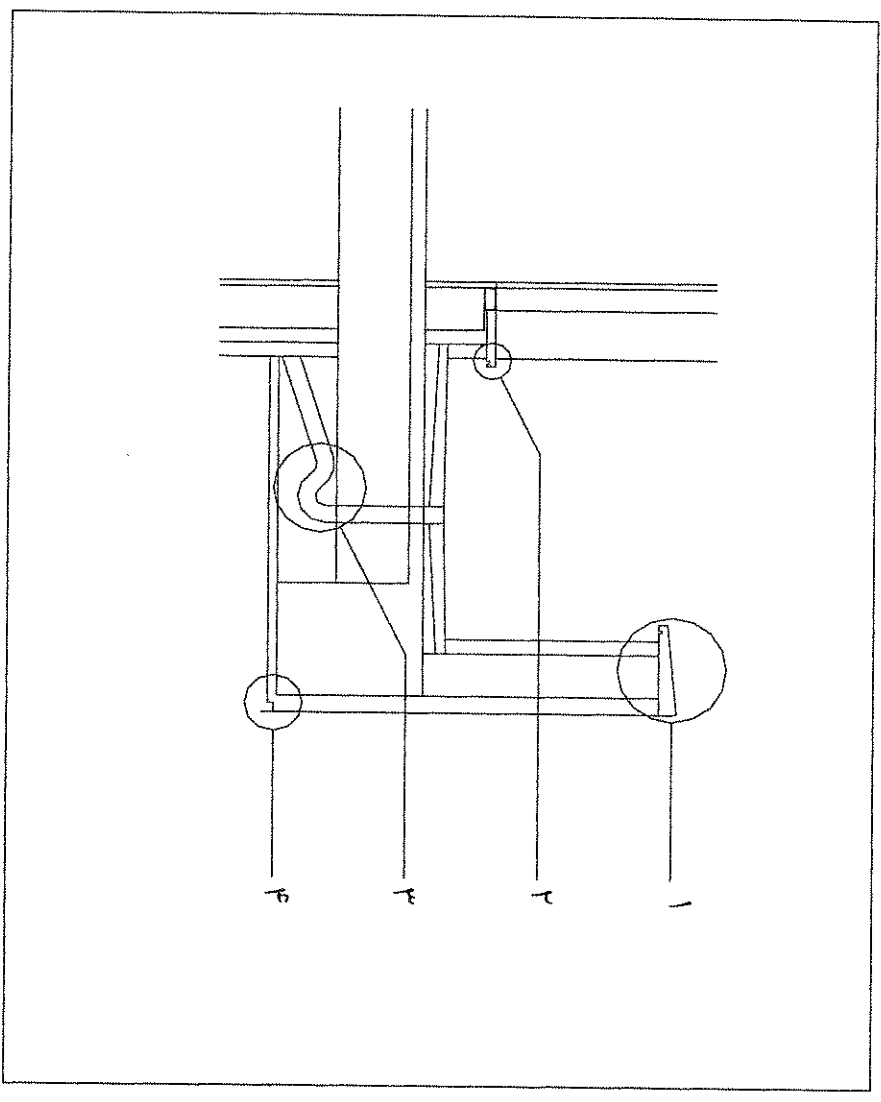


۸۹- در کنار یکی از خیابان های پرتردد و مهم شهر برای احداث ساختمانی تجاری با چندین طبقه پارکینگ زیرزمینی، نیاز به گودبرداری است. کدام گزینه ی زیر برای جلوگیری از ریزش خاک صحیح می باشد؟

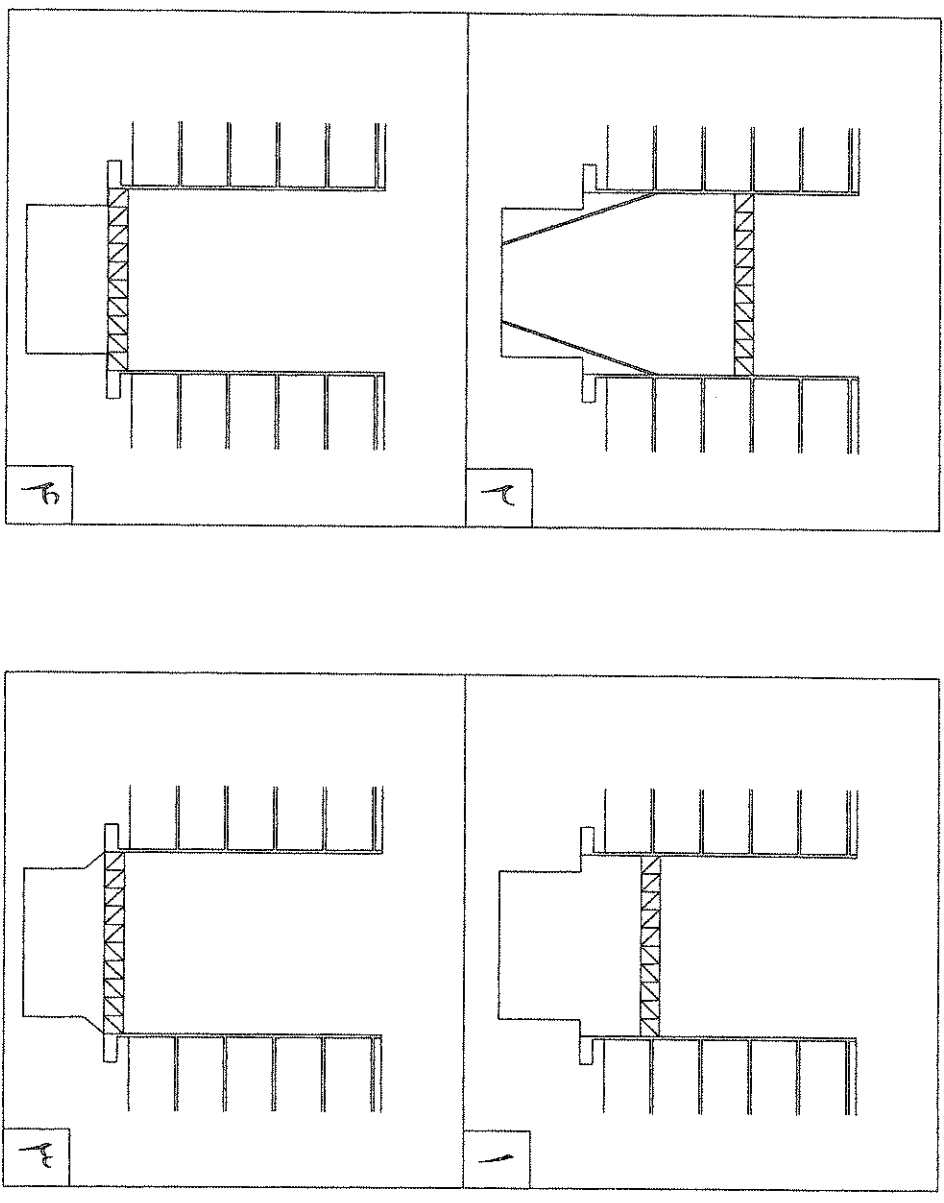


۹۰- در منطقه ای از استان مرکزی با زمستان های سرد جزئیات زیر برای تراس در نظر گرفته شده است، کدام یک از جزئیات ۱ تا ۴ صحیح نمی باشد؟

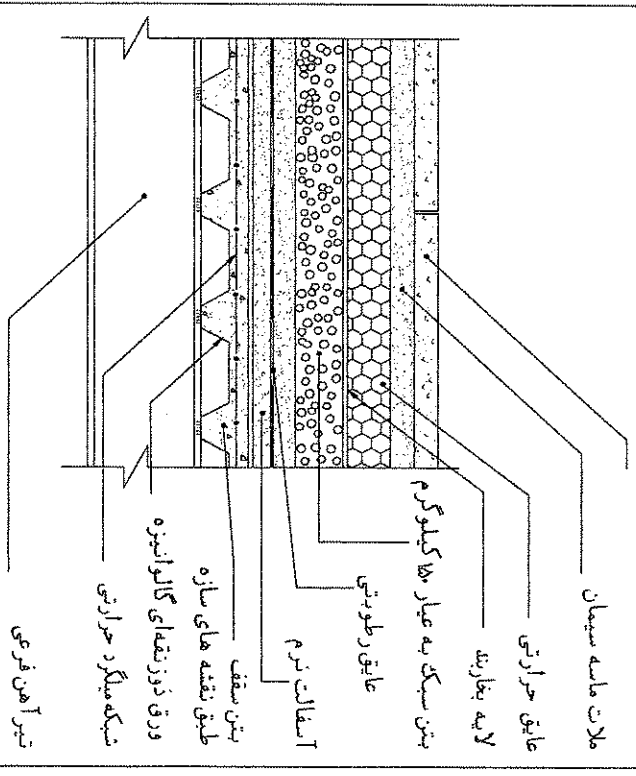
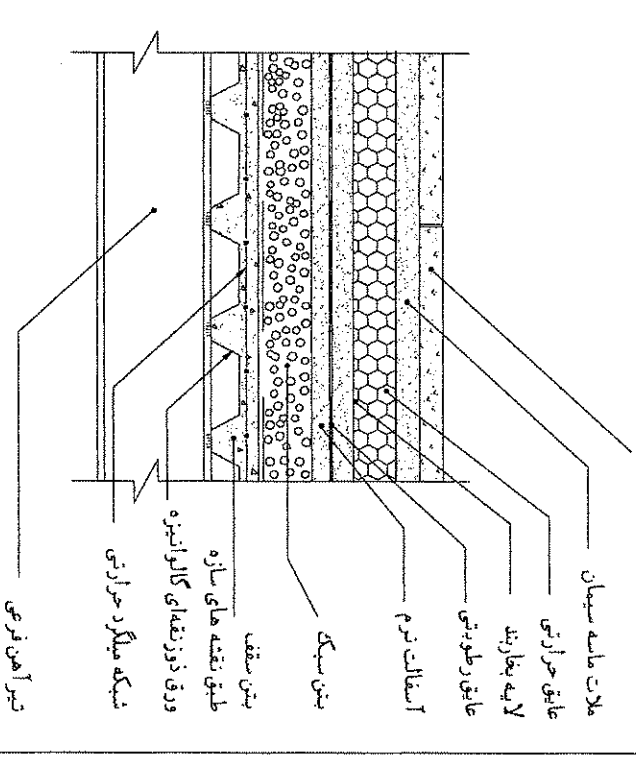
- ۱) جزئیات ۳
- ۲) جزئیات ۲
- ۳) جزئیات ۱
- ۴) جزئیات ۴



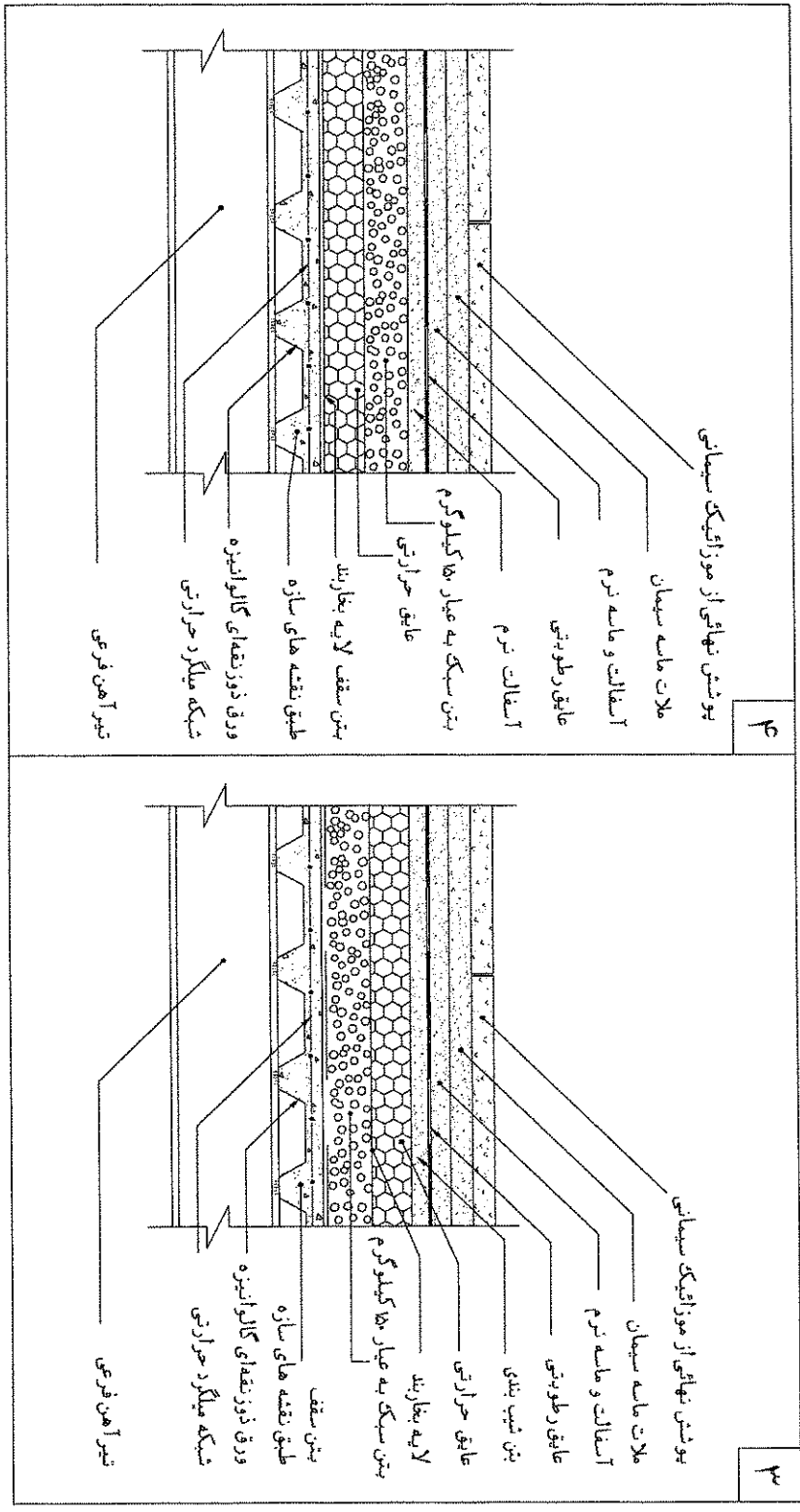
۹۱- هنگام گودبرداری بین دو ساختمان ، کدامیک از گزینه های سازه نگهبان صحیح می باشد؟



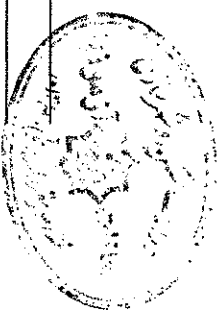
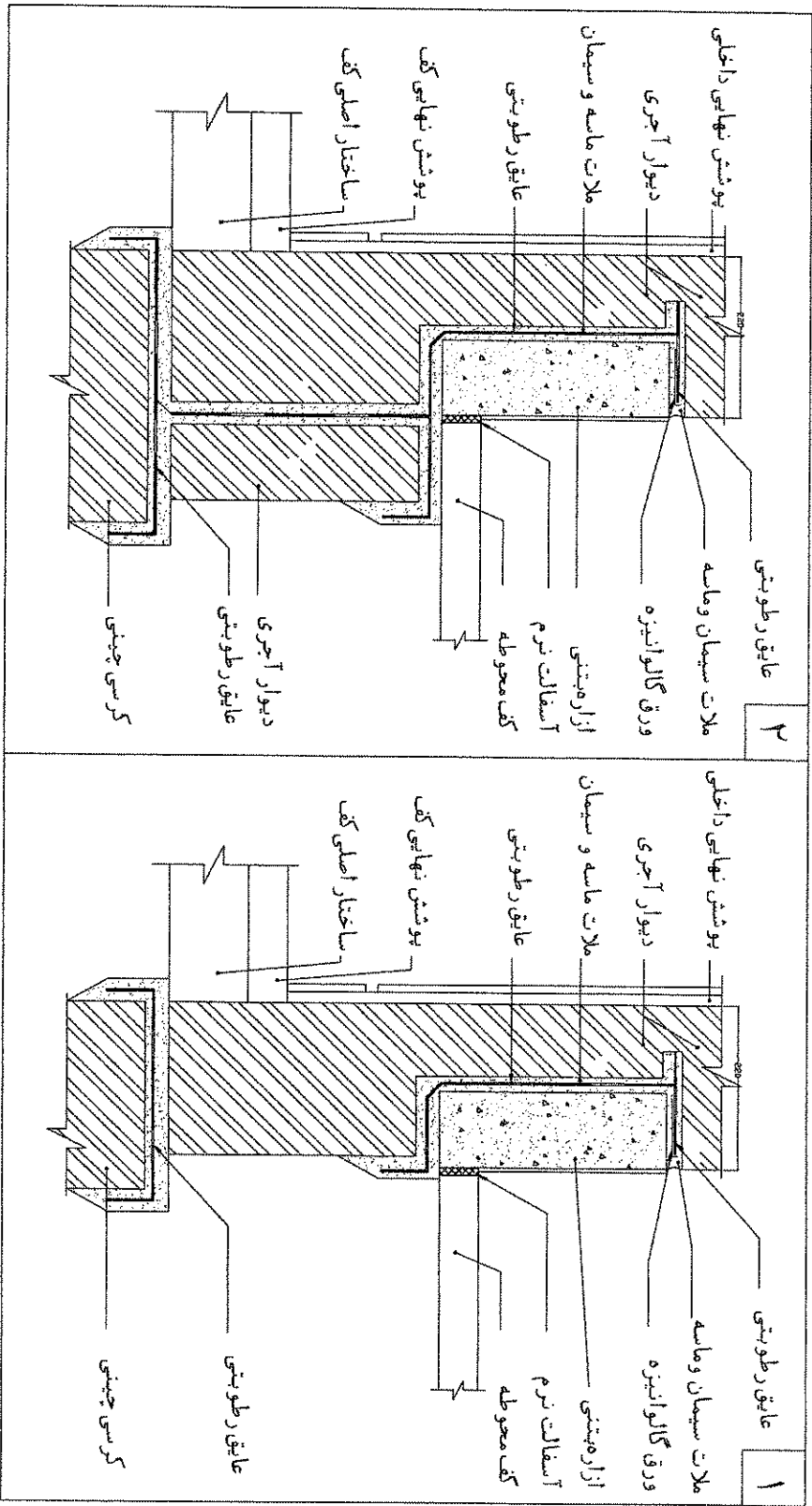
۹۲- در جزئیات کف سازی در پشت بام سقف های مرکب با پوشش موزائیک کدام گزینه زیر صحیح می باشد؟

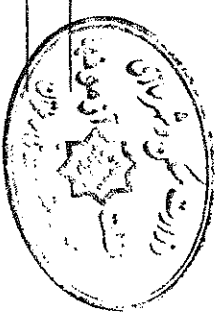
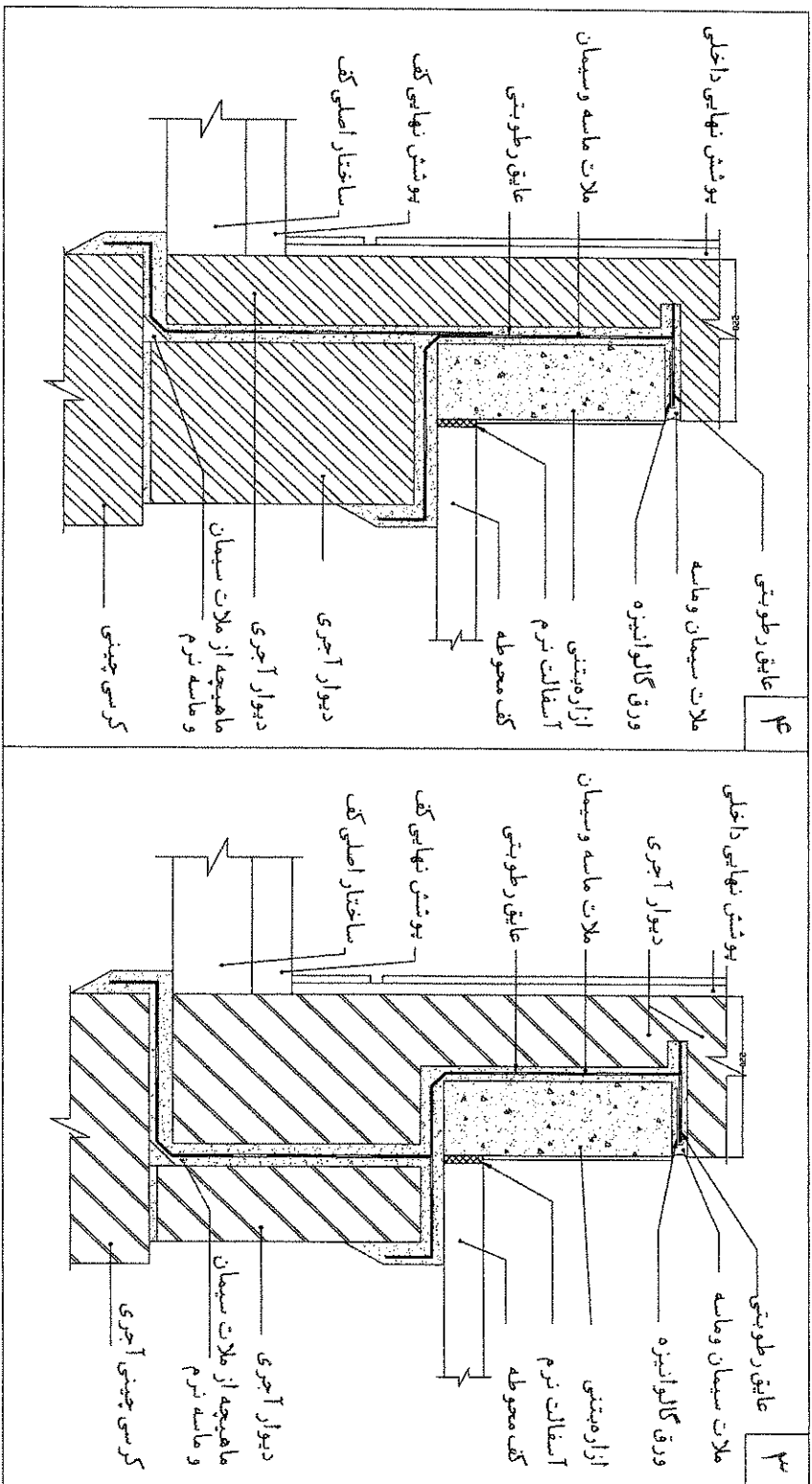
۲	 <p>پوشش نهائی از موزائیک سیمانی ملاط ماسه سیمان عایق حرارتی لایه بکاربند بتن سبک به عبار ۵ تا ۷ کیلوگرم عایق رطوبتی آسفالت نرم بتن سقف طبق نقشه های سازه ورق دوز نقشه های گالوانیزه شبهه میلگرد حرارتی تیر آهن فرعی</p>
۱	 <p>پوشش نهائی از موزائیک سیمانی ملاط ماسه سیمان عایق حرارتی لایه بکاربند عایق رطوبتی آسفالت نرم بتن سبک طبق نقشه های سازه ورق دوز نقشه های گالوانیزه شبهه میلگرد حرارتی تیر آهن فرعی</p>





۹۳- در جزئیات اتصال دیوار آجری با کرسی چینی و کف کدام گزینه زیر صحیح می باشد؟

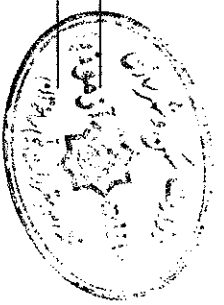
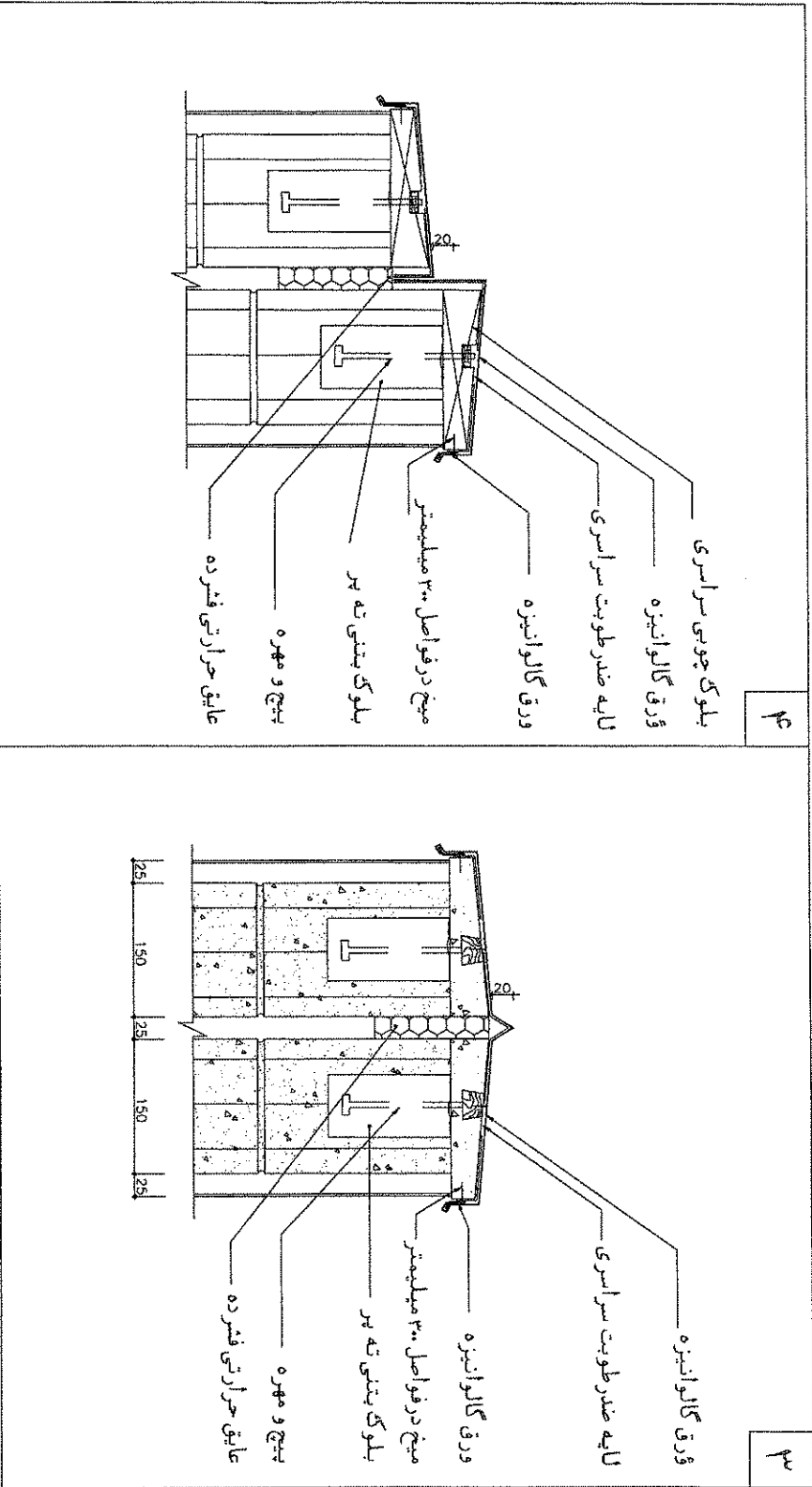




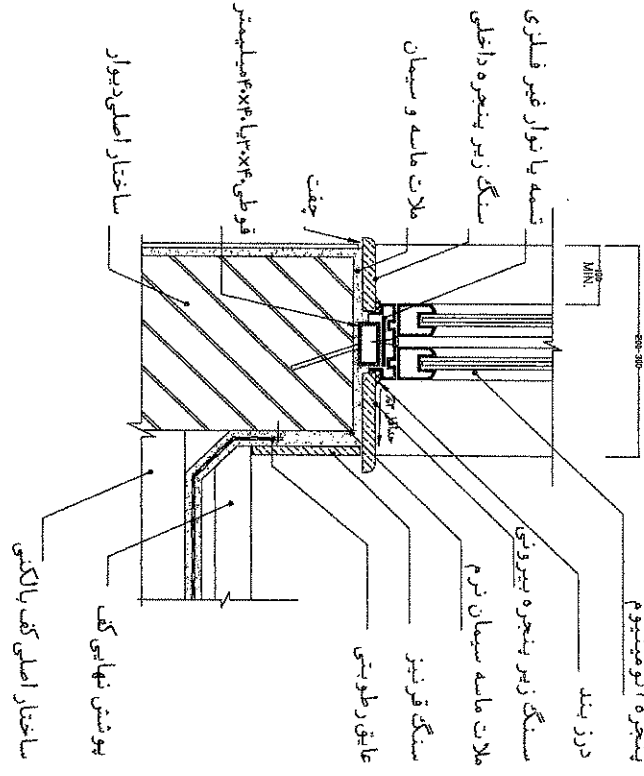
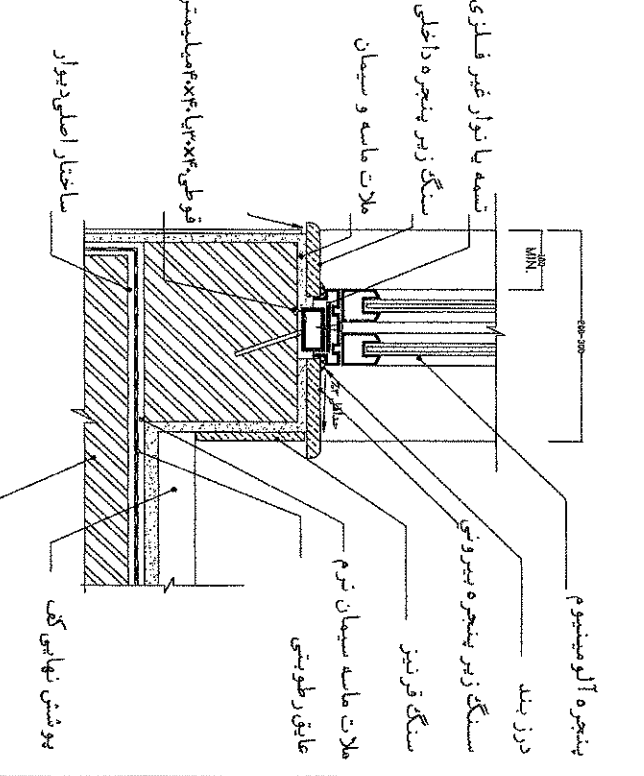
۹۴- در جزئیات درز انبساط بام کدام گزینه زیر صحیح می باشد؟

۲	<p>بلوک چوبی سراسری ورق گالوانیزه لایه ضد رطوبت سراسری ورق گالوانیزه میخ در فواصل ۳۰۰ میلیمتر بلوک بتنی ته پیر پیچ و مهره عایق حرارتی فشرده</p>
۱	<p>بلوک چوبی سراسری ورق گالوانیزه لایه ضد رطوبت سراسری ورق گالوانیزه میخ در فواصل ۳۰۰ میلیمتر بلوک بتنی ته پیر پیچ و مهره عایق حرارتی فشرده</p>

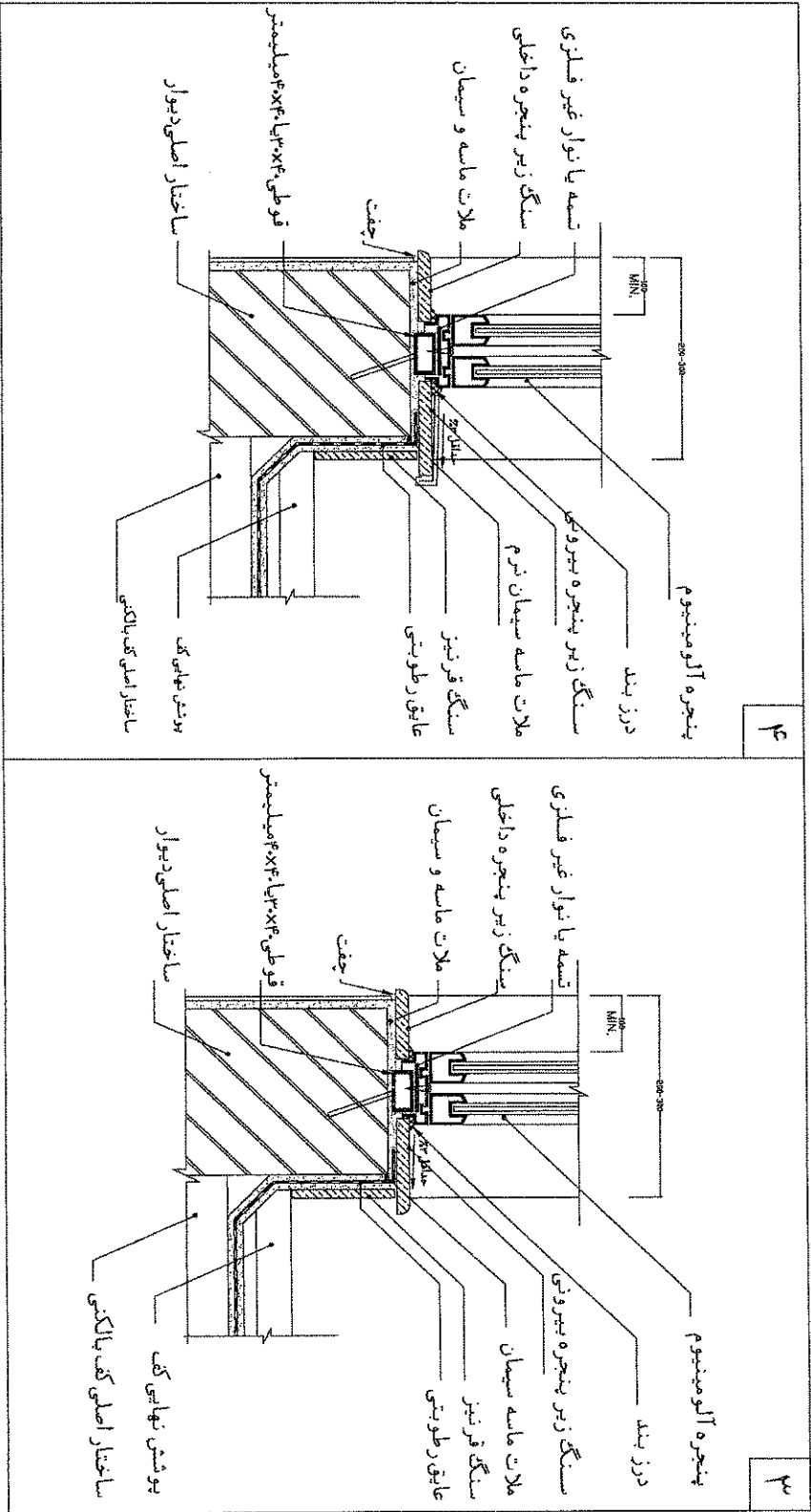




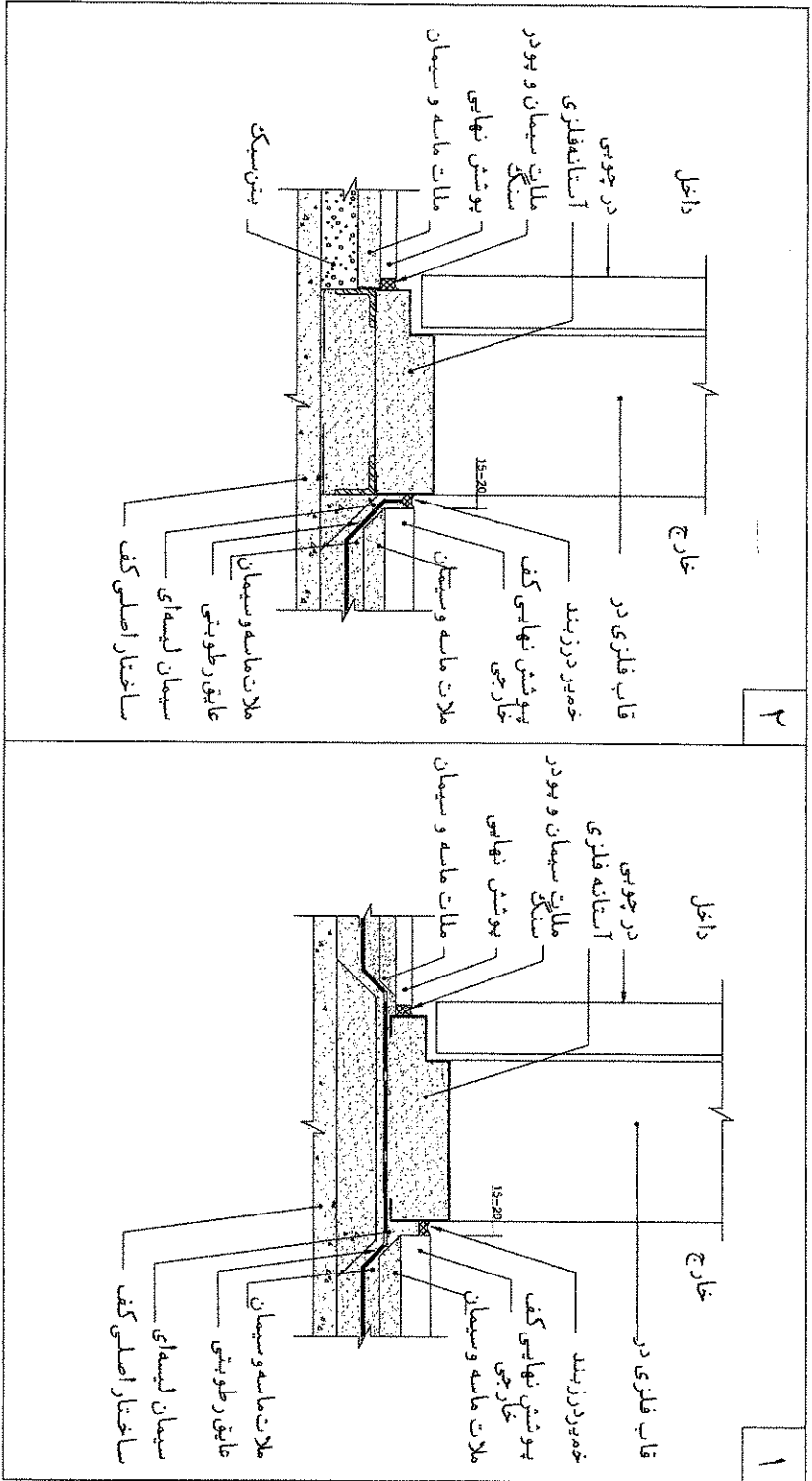
۸۵- در جزئیات اتصال پنجره با کف پنجره سنگی کدام گزینه زیر صحیح می باشد؟

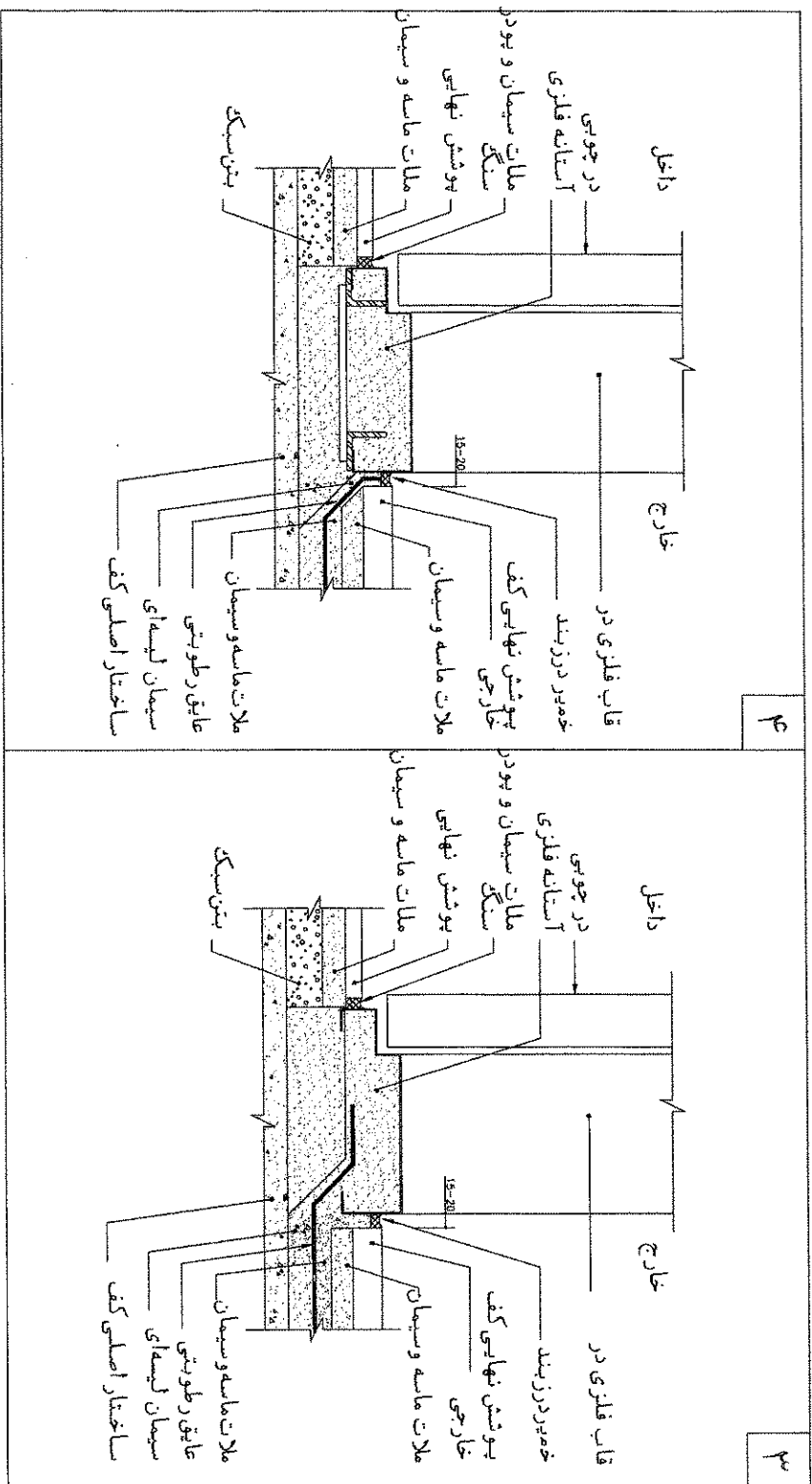
۲	
۱	





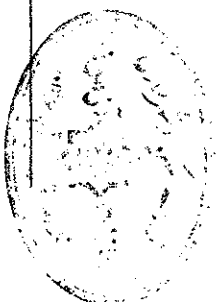
۹- در جزئیات اتصال آستانه فلزی در ورودی در طبقه همکف، کدام گزینه زیر صحیح می باشد؟

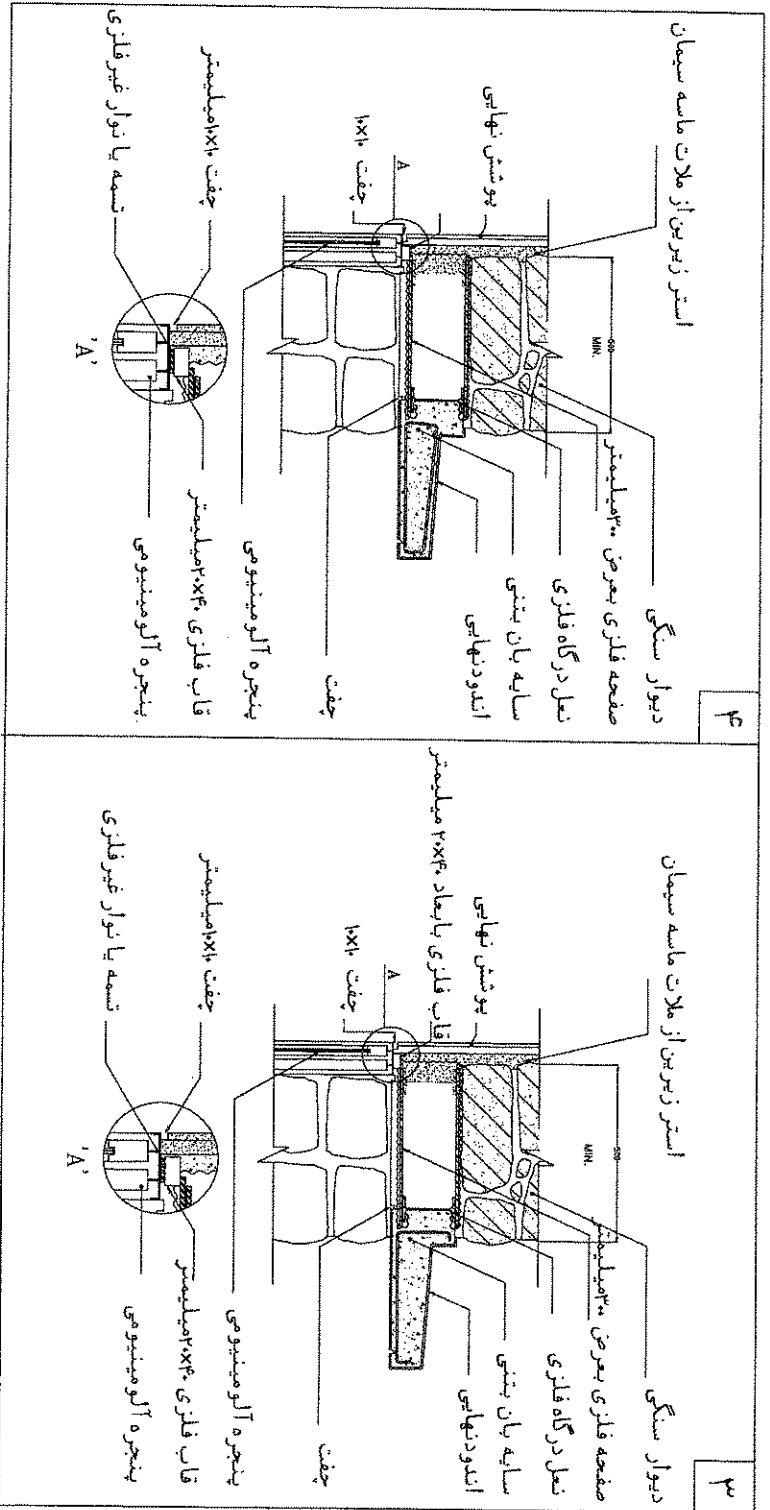




۹۷- در جزئیات سایه بان بتنی کدام گزینه زیر صحیح می باشد؟

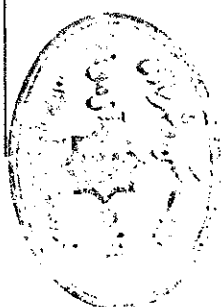
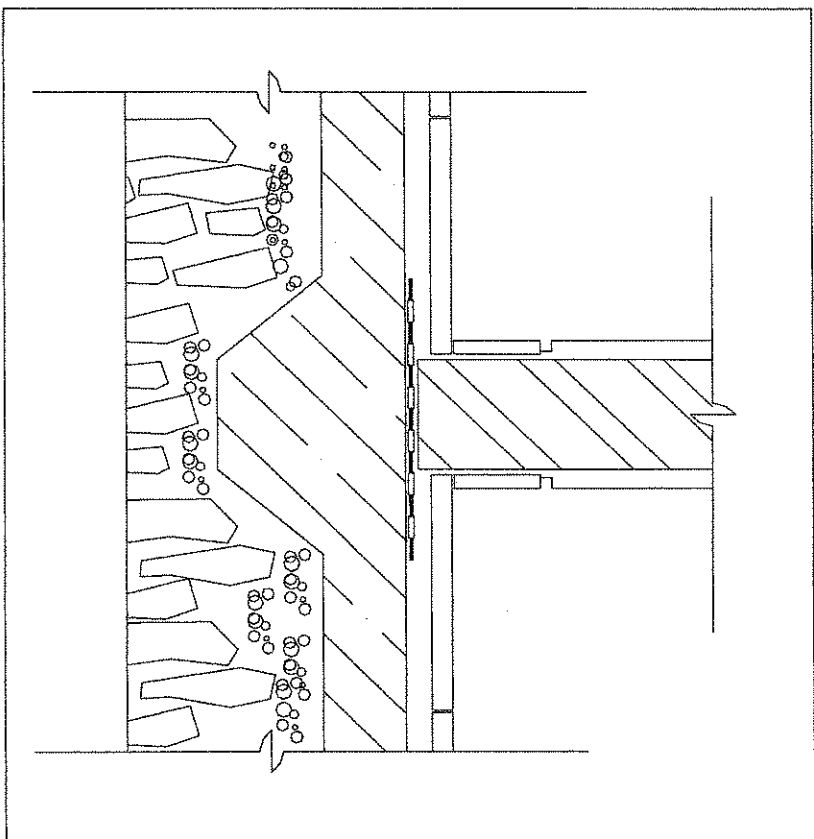
<p>۲</p>	<p>۱</p>
----------	----------





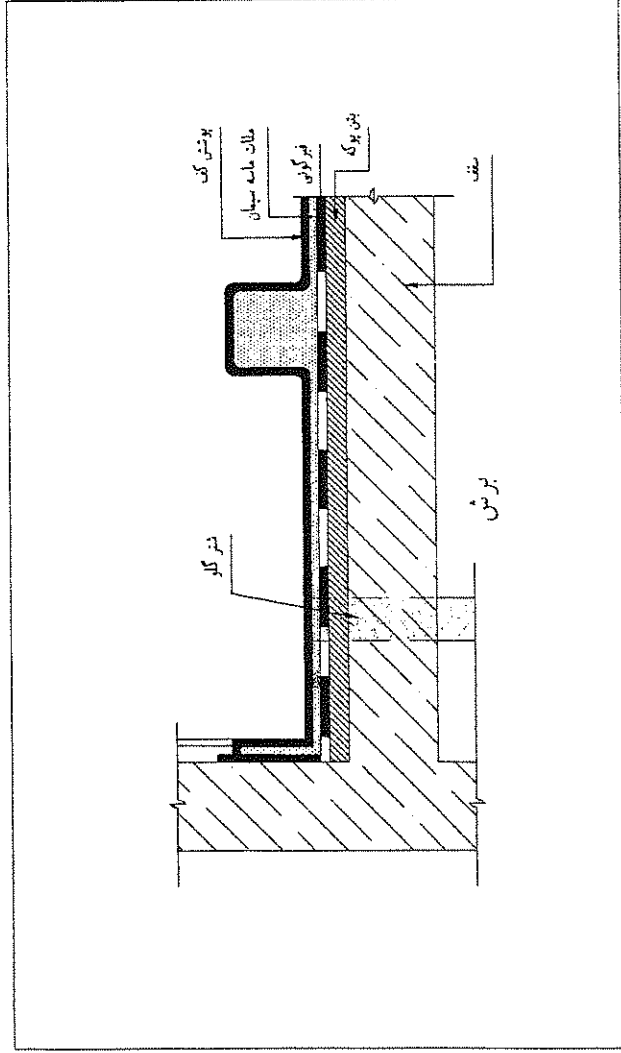
۹۸- در جزئیات دیوار تیغه ای زیر، کدام مورد صحیح نمی باشد؟

- ۱) قیرگونی
- ۲) بیه
- ۳) بلوکاز
- ۴) قرنیز

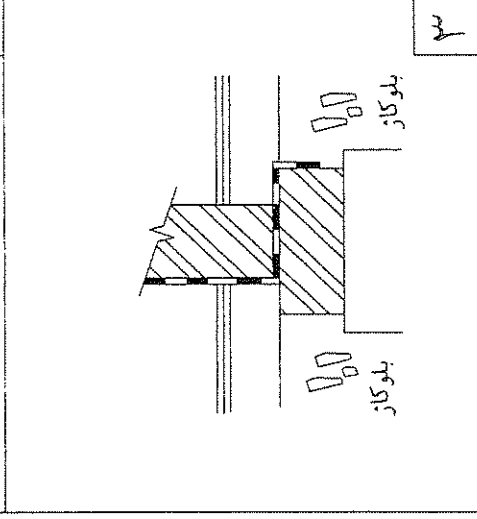
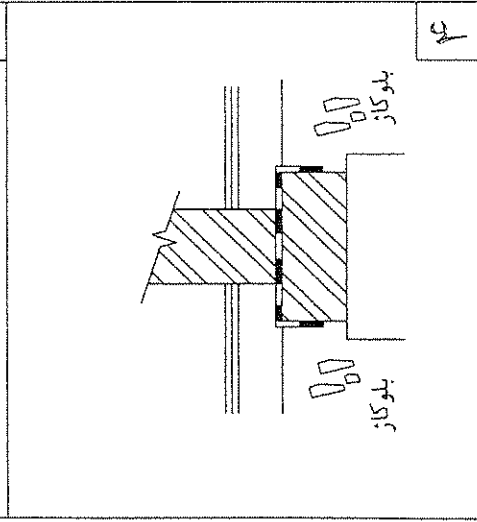
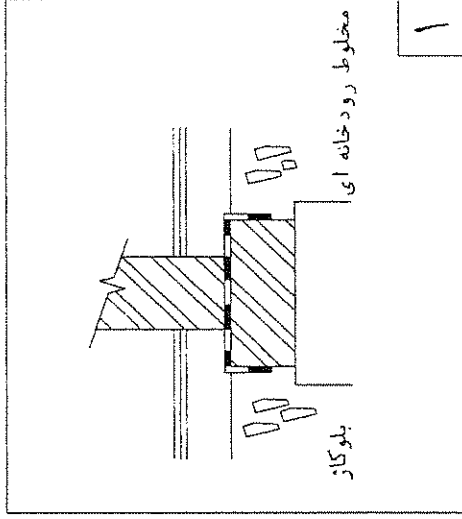
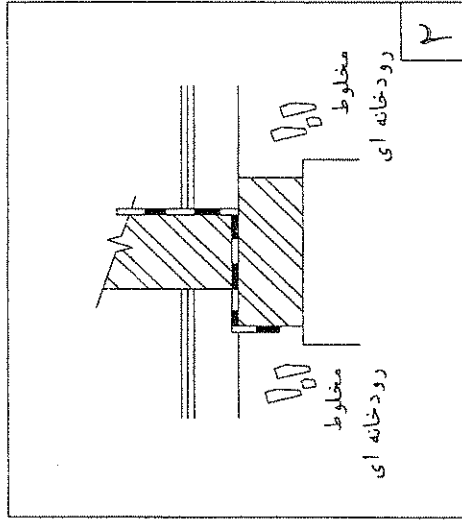


۹۹- شکل زیر جزئیات اجرایی کدام مورد را نشان می دهد؟

- ۱) عایق کاری و نصب وان تخت در حمام
- ۲) عایق کاری و کف سازی بای دیوار
- ۳) عایق کاری و نصب زیردوشی در حمام
- ۴) طریقه احداث کانپو



۱۰۰- از تصاویر زیر، کدامیک مقطع دیوار اتاق به اتاق می باشد؟



با آرزوی توفیق الهی
دفتر امور مقررات ملی ساختمان



۰۰۱	۲
۱۱	۲
۲۱	۱
۳۱	۲
۴۱	۲
۵۱	۲
۶۱	۲
۷۱	۱
۸۱	۲
۹۱	۲
۱۰۱	۱
۱۱۱	۲
۱۲۱	۲
۱۳۱	۲
۱۴۱	۲
۱۵۱	۲
۱۶۱	۲
۱۷۱	۲
۱۸۱	۲
۱۹۱	۲
۲۰۱	۱
۲۱۱	۲
۲۲۱	۲
۲۳۱	۲
۲۴۱	۲
۲۵۱	۲
۲۶۱	۲
۲۷۱	۲
۲۸۱	۲
۲۹۱	۲
۳۰۱	۱
تعداد سؤالات	جواب

تاریخ: ۱۳۹۱/۱۲/۱۵

این سؤالات برای امتحان استخدامی شرکت ملی گاز ایران در تاریخ ۱۳۹۱/۱۲/۱۵ برگزار خواهد شد.

